

Análise dos resultados relativos ao 2º Período AEV

2012-2013



Análise Comparada 1º Período/2º Período

- Análise quantitativa
 - Resultados das aprendizagens no 1º ciclo (Português e Matemática)
 - Resultados das aprendizagens no 2º ciclo
 - Resultados das aprendizagens no 3º ciclo
 - Resultados das aprendizagens no Ensino Secundário
 - Evolução do sucesso (média histórica e geração de alunos)
 - Qualidade do sucesso (alunos sem negativas, com 1-2, +3)

Resultados das aprendizagens no 1º ciclo

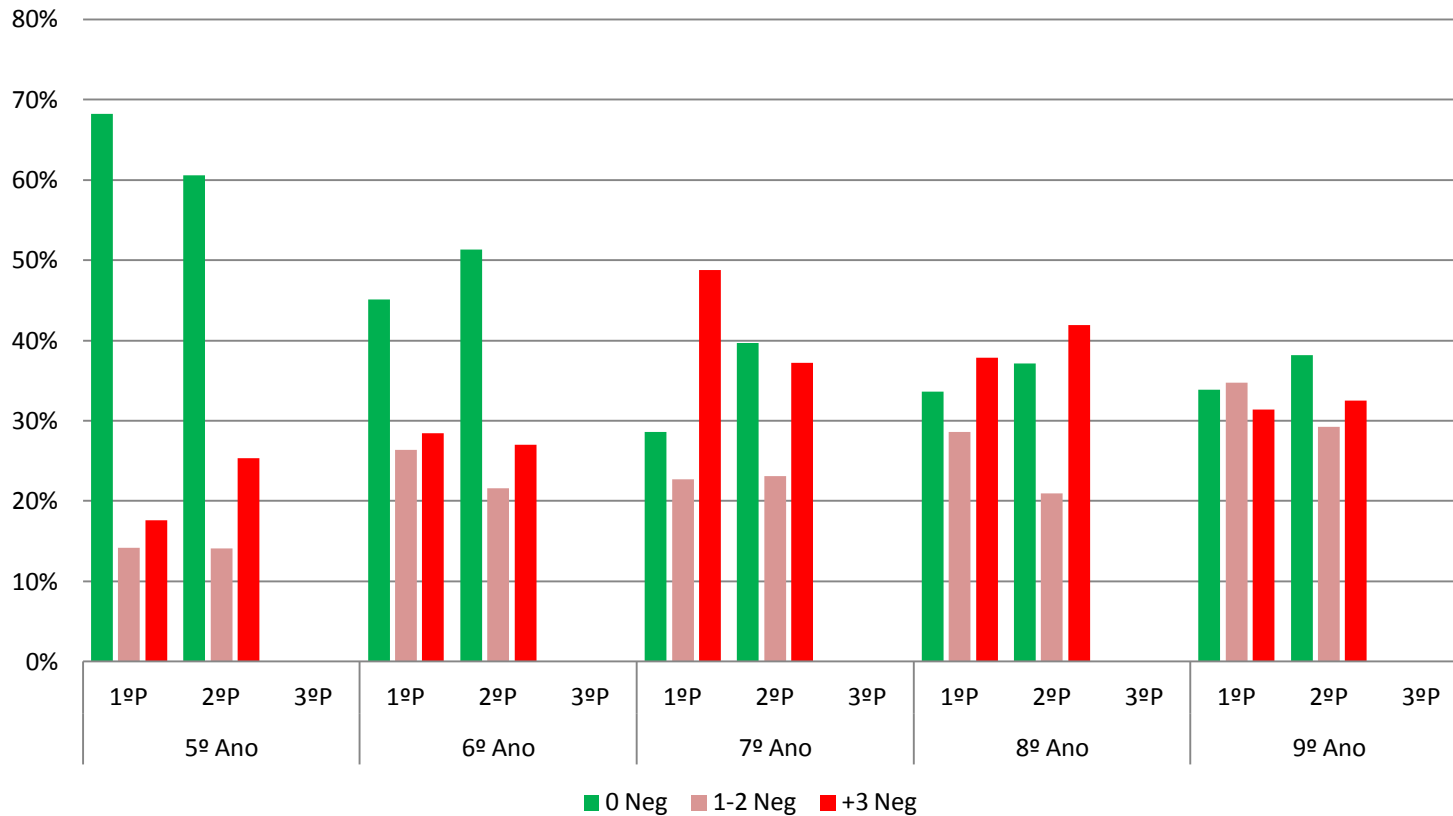
Taxa de Suc nas discp c/ Av Externa

| Língua Portuguesa | | | | | | |
|---------------------|-------------------------------|-----------------------------|--------|-------------------------------|-----------------------------|--------|
| Ano de escolaridade | 1.º Período | | | 2.º Período | | |
| | N.º total de alunos avaliados | Alunos com níveis positivos | | N.º total de alunos avaliados | Alunos com níveis positivos | |
| | | N.º | % | | N.º | % |
| 1º ano | 106 | 83 | 78,30% | 106 | 89 | 83,96% |
| 2º ano | 120 | 108 | 90,00% | 119 | 106 | 89,08% |
| 3º ano | 127 | 112 | 88,19% | 128 | 112 | 87,50% |
| 4º ano | 142 | 129 | 90,85% | 143 | 130 | 90,91% |

| Matemática | | | | | | |
|---------------------|-------------------------------|-----------------------------|--------|-------------------------------|-----------------------------|--------|
| Ano de escolaridade | 1.º Período | | | 2.º Período | | |
| | N.º total de alunos avaliados | Alunos com níveis positivos | | N.º total de alunos avaliados | Alunos com níveis positivos | |
| | | N.º | % | | N.º | % |
| 1º ano | 106 | 89 | 83,96% | 106 | 91 | 85,85% |
| 2º ano | 120 | 97 | 80,83% | 119 | 100 | 84,03% |
| 3º ano | 127 | 100 | 78,74% | 128 | 111 | 86,72% |
| 4º ano | 142 | 119 | 83,80% | 143 | 130 | 90,91% |

Qualidade do sucesso

% de alunos por nº de negativas



2º Ciclo - 2º Período

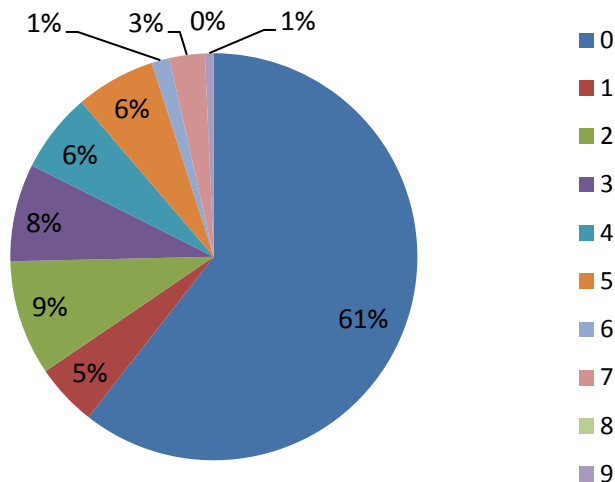
AEV

2012-2013

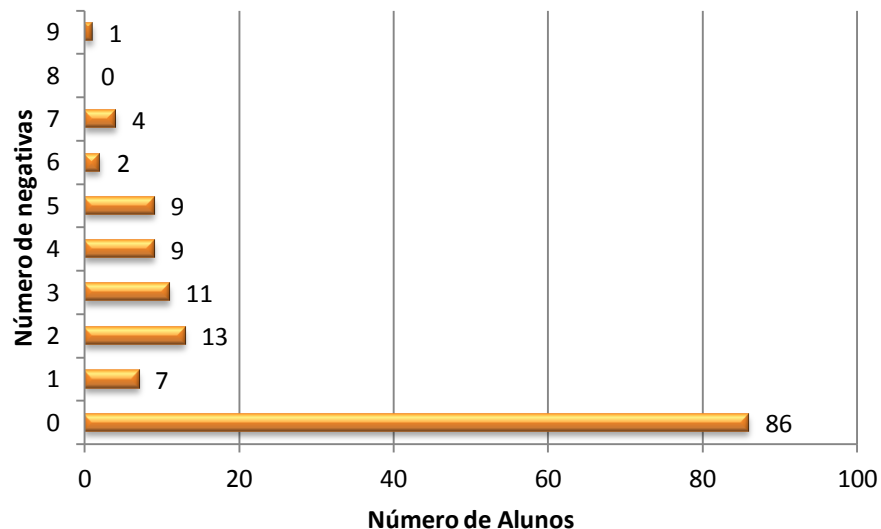


Qualidade do sucesso 5º Ano

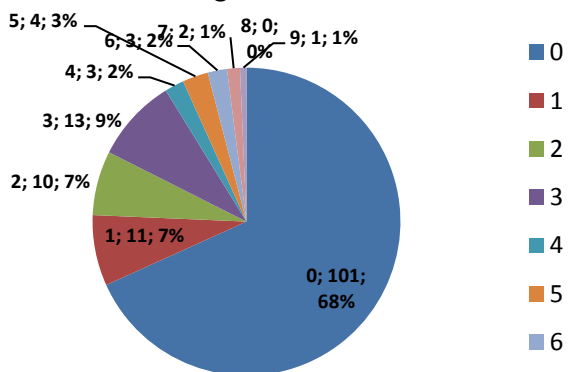
Nº Negativas (%) 2ºP 5º Ano



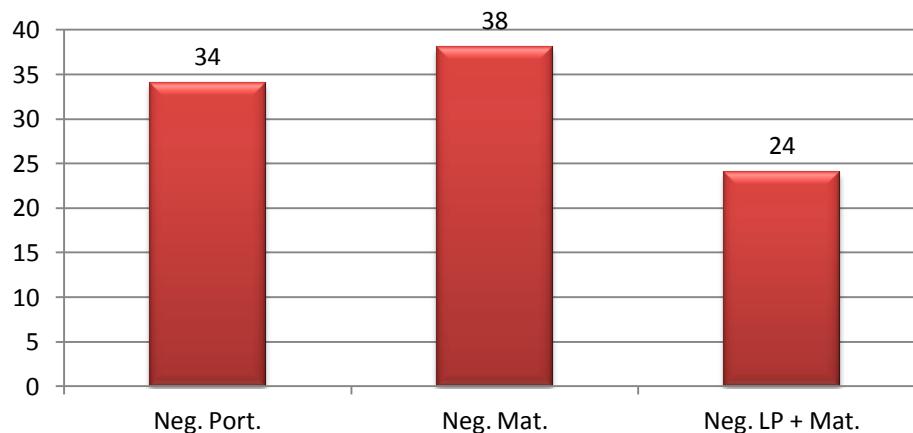
N.º alunos com N negativas 2ºP



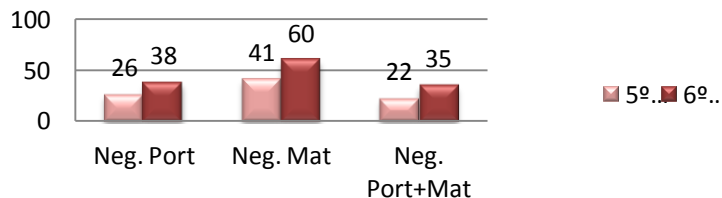
Nº Negativas 1ºP 5º Ano



N.º Alunos com Negativas - Port. e Mat. Turmas do 5º ano 2ºP

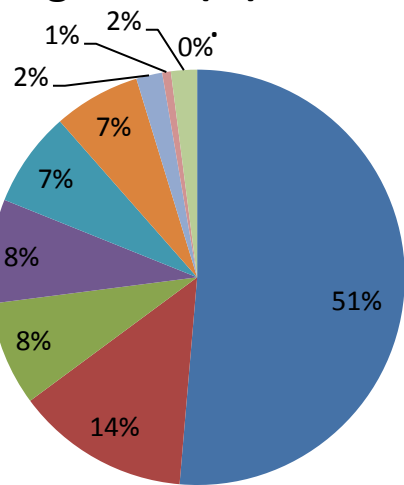


5º Ano e 6º Ano Nº de Alunos 1ºPeríodo com ...

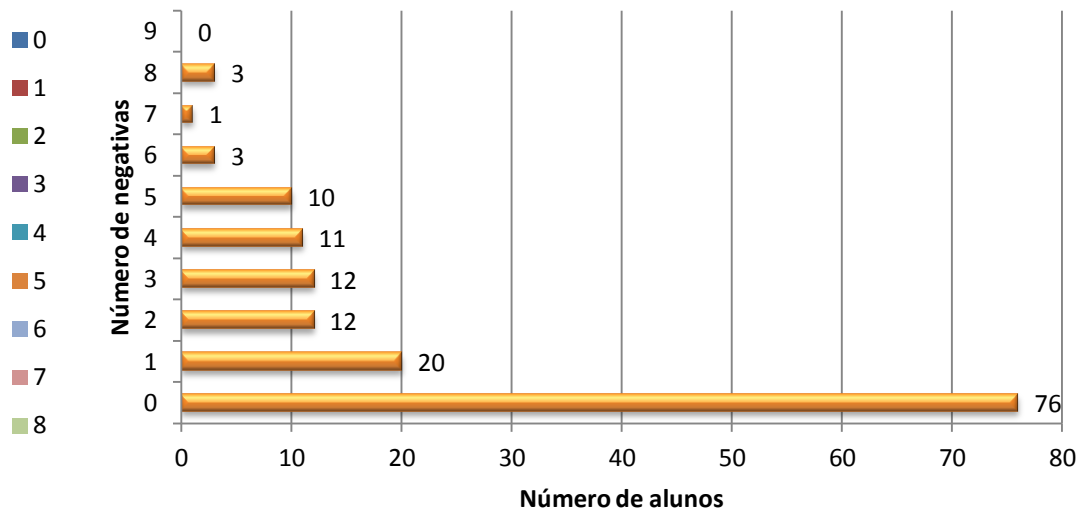


Qualidade do sucesso 6º Ano

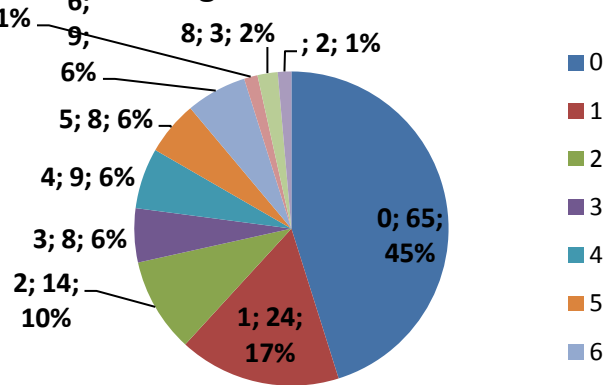
Nº Negativas (%) 2ºP 6º Ano



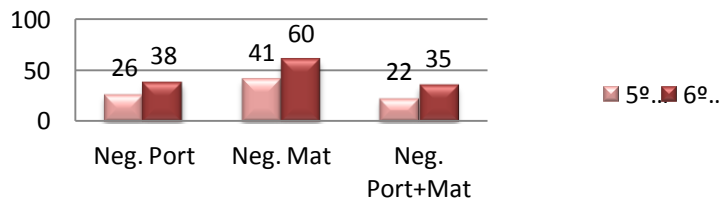
N.º alunos com N negativas



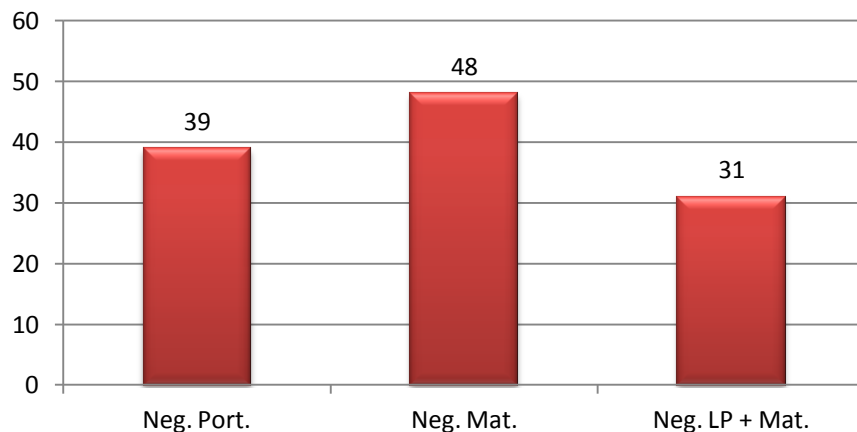
Nº Negativas 1ºP 6º Ano



5º Ano e 6º Ano Nº de Alunos 1ºPeríodo com ...

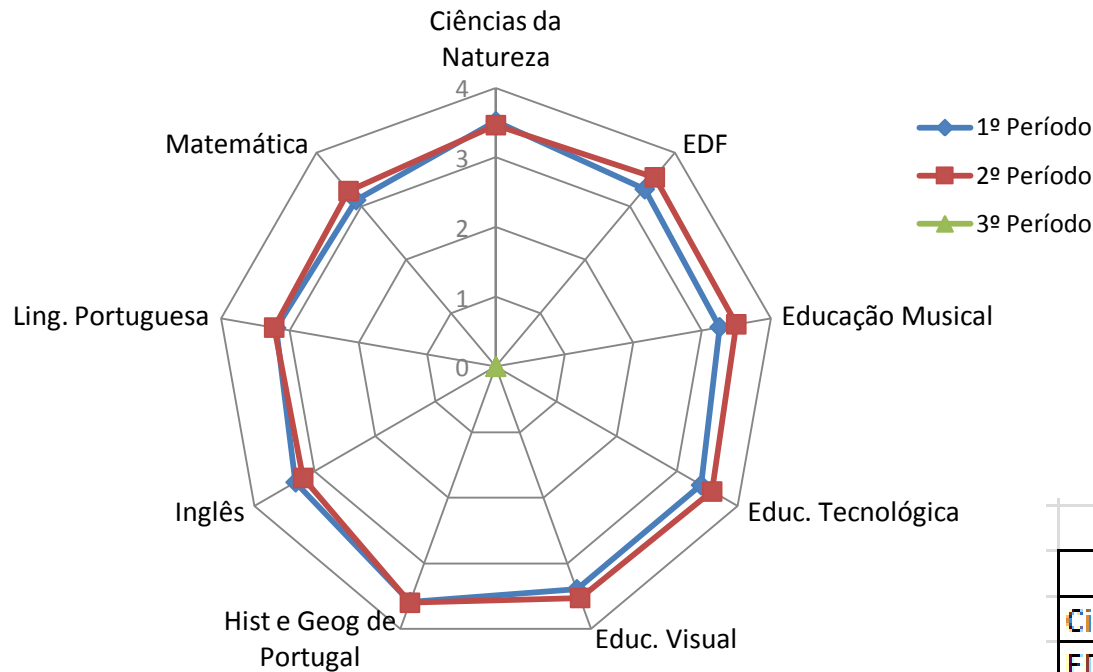


N.º Alunos com Negativas - Port. e Mat. Turmas do 6º ano



Média por disciplina/período

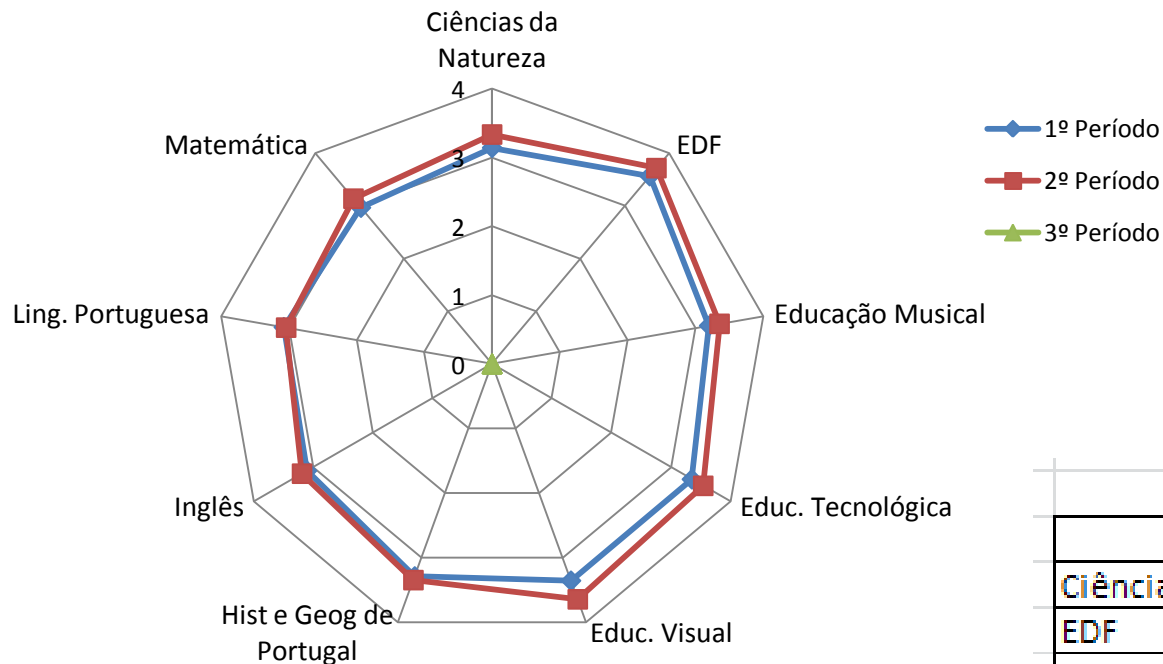
5º ANO



| | 5º Ano | |
|-------------------------|--------|------|
| | 1ºP | 2ºP |
| Ciências da Natureza | 3,52 | 3,46 |
| EDF | 3,32 | 3,54 |
| Educação Musical | 3,26 | 3,50 |
| Educ. Tecnológica | 3,40 | 3,58 |
| Educ. Visual | 3,40 | 3,53 |
| Hist e Geog de Portugal | 3,59 | 3,60 |
| Inglês | 3,32 | 3,19 |
| Ling. Portuguesa | 3,20 | 3,23 |
| Matemática | 3,12 | 3,29 |

Média por disciplina/período

6º ANO



| | 6º Ano | |
|-------------------------|--------|------|
| | 1ºp | 2ºp |
| Ciências da Natureza | 3,14 | 3,34 |
| EDF | 3,56 | 3,72 |
| Educação Musical | 3,20 | 3,36 |
| Educ. Tecnológica | 3,35 | 3,54 |
| Educ. Visual | 3,35 | 3,64 |
| Hist e Geog de Portugal | 3,29 | 3,34 |
| Inglês | 3,11 | 3,19 |
| Ling. Portuguesa | 3,07 | 3,04 |
| Matemática | 2,97 | 3,14 |

Médias Históricas

| Anos lectivos | Taxa de Suc nas discp c/ Av Externa | Taxa de Sucesso nas disciplinas sem Avaliação Externa | | | | | | | | | |
|--------------------|-------------------------------------|---|--------------|--------------|--------------|--------------|--------------|--------------|--------------|--------------|----|
| | LPT | MAT | ING | HG_P | CN | EM | EVT | EF | ET | EV | |
| 10/11 2º P - 5º | 83,4 | 72,73 | 77,12 | 80,52 | 85,9 | 88,54 | 80 | 96,15 | -- | -- | -- |
| 11/12 2º P - 5º | 85,2 | 70,27 | 77,55 | 80,13 | 83,22 | 95,36 | 88,16 | 94,67 | -- | -- | -- |
| 12/13 2º P - 5º | 75,4 | 72,06 | 69,12 | 82,35 | 81,88 | 98,55 | -- | 97,83 | 92,75 | 87,68 | -- |
| Média 2ºP – 5º | 81,34 | 71,69 | 74,60 | 81,00 | 83,67 | 94,15 | 84,08 | 96,22 | 92,75 | 87,68 | -- |
| Média 1ºP – 5º | 84,71 | 69,46 | 81,65 | 83,21 | 88,71 | 96,95 | 80,07 | 94,94 | 88,49 | 88,49 | -- |

| Anos lectivos | Taxa de Suc nas discp c/ Av Externa | Taxa de Sucesso nas disciplinas sem Avaliação Externa | | | | | | | | | |
|--------------------|-------------------------------------|---|--------------|--------------|--------------|--------------|--------------|--------------|--------------|--------------|----|
| | LPT | MAT | ING | HG_P | CN | EM | EVT | EF | ET | EV | |
| 10/11 2º P - 6º | 88,73 | 68,09 | 76,6 | 84,51 | 78,01 | 86,62 | 86,52 | 94,37 | -- | -- | -- |
| 11/12 2º P - 6º | 84,03 | 71,33 | 69,23 | 83,92 | 85,52 | 93,1 | 93,1 | 96,53 | -- | -- | -- |
| 12/13 2º P - 6º | 74,51 | 67,35 | 66,89 | 82,55 | 83,01 | 92,81 | -- | 97,4 | 94,77 | 92,86 | -- |
| Média 2ºP – 6º | 82,42 | 68,92 | 70,91 | 83,66 | 82,18 | 90,84 | 89,81 | 96,10 | 94,77 | 92,86 | -- |
| Média 1ºP – 6º | 81,23 | 62,78 | 76,40 | 83,37 | 86,28 | 93,92 | 86,07 | 95,93 | 92,81 | 92,81 | -- |



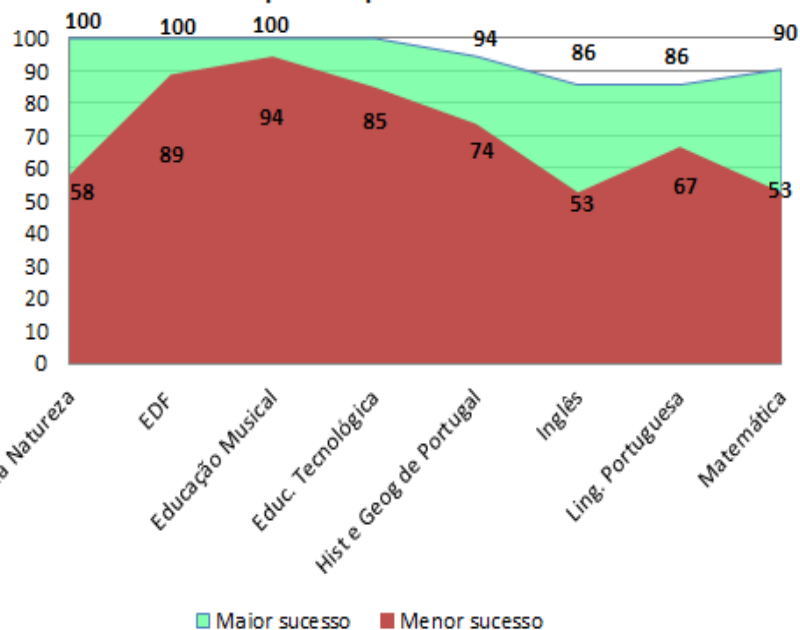
2º Ciclo

2º PERÍODO

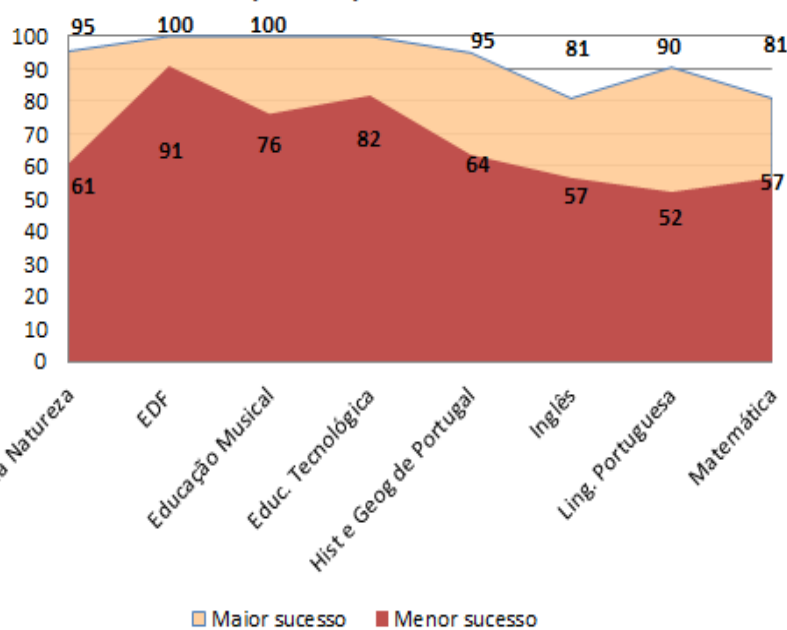
Taxas de Sucesso por Turma (%)

| Disciplinas | 5º Ano (7 Turmas) | | | | | Disciplinas | 6º Ano (6 Turmas) | | | | |
|-------------------------|-------------------|----------|---------------|-----------|---------|-------------------------|-------------------|----------|---------------|-----------|---------|
| | Menor sucesso | Turma(s) | Maior sucesso | Turma(s) | Varição | | Menor sucesso | Turma(s) | Maior sucesso | Turma(s) | Varição |
| Ciências da Natureza | 57,89 | D | 100 | A | 42,11 | Ciências da Natureza | 60,87 | G | 95,45 | C,D | 34,58 |
| EDF | 88,89 | G | 100 | A,B,C,E,F | 11,11 | EDF | 90,91 | B | 100 | A,C,D,E,F | 9,09 |
| Educação Musical | 94,44 | G | 100 | A,B,C,E,F | 5,56 | Educação Musical | 76,19 | F | 100 | B,D | 23,81 |
| Educ. Tecnológica | 85 | B | 100 | D | 15 | Educ. Tecnológica | 81,82 | C | 100 | B,D,E,G | 18,18 |
| Hist e Geog de Portugal | 73,68 | E | 94,44 | F | 20,76 | Hist e Geog de Portugal | 63,64 | B | 95 | E | 31,36 |
| Inglês | 52,63 | D | 85,71 | A | 33,08 | Inglês | 56,52 | G | 80,95 | B | 24,43 |
| Ling. Portuguesa | 66,67 | E | 85,71 | A | 19,04 | Ling. Portuguesa | 52,17 | G | 90,48 | E | 38,31 |
| Matemática | 52,63 | D | 90,48 | A | 37,85 | Matemática | 56,52 | G | 80,95 | B | 24,43 |

5º Ano - Variação (%) entre o sucesso máximo e mínimo no 2º P por disciplina entre turmas



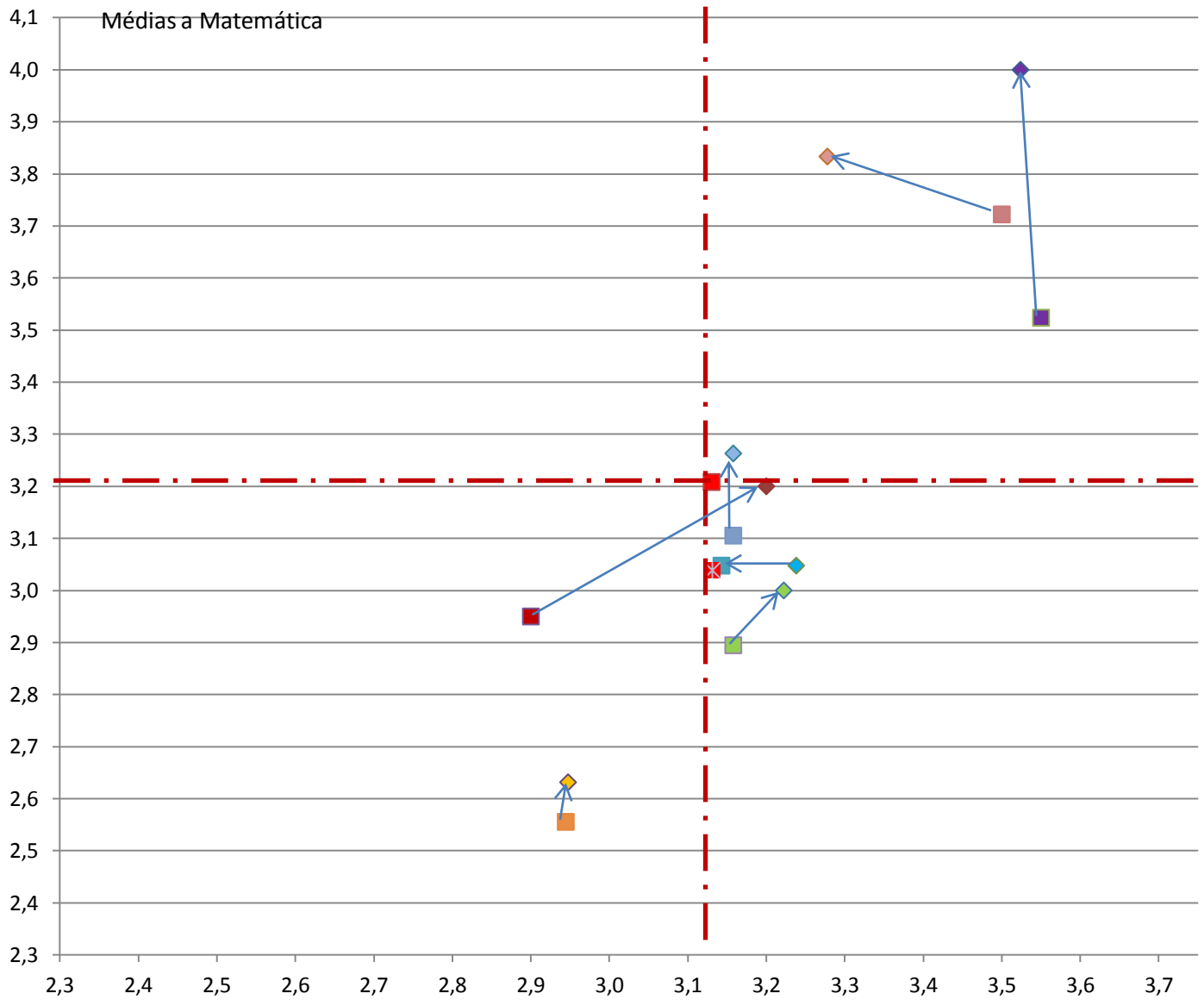
6º Ano - Variação (%) entre o sucesso máximo e mínimo no 2º P por disciplina entre turmas



2º Ciclo

| 2º Período | | | | | | | | | | | | |
|-------------------------|-------|-----|-------|-------|-------|-------|-------|--|---------------|----------|---------------|-----------|
| 5º Ano (7 Turmas) | | | | | | | | | | | | |
| Disciplinas | A | B | C | D | E | F | G | | Menor sucesso | Turma(s) | Maior sucesso | Turma(s) |
| Ciências da Natureza | 100 | 80 | 95,24 | 57,89 | 90,48 | 77,78 | 66,67 | | 57,89 | D | 100 | A |
| EDF | 100 | 100 | 100 | 94,74 | 100 | 100 | 88,89 | | 88,89 | G | 100 | A,B,C,E,F |
| Educação Musical | 100 | 100 | 100 | 94,74 | 100 | 100 | 94,44 | | 94,44 | G | 100 | A,B,C,E,F |
| Educ. Tecnológica | 95,24 | 85 | 90,48 | 100 | 95,24 | 94,44 | 88,89 | | 85 | B | 100 | D |
| Educ. Visual | 95,24 | 85 | 90,48 | 100 | 76,19 | 88,89 | 77,78 | | 76,19 | E | 100 | D |
| Hist e Geog de Portugal | 90,48 | 85 | 76,19 | 78,95 | 73,68 | 94,44 | 77,78 | | 73,68 | E | 94,44 | F |
| Inglês | 85,71 | 70 | 61,9 | 52,63 | 68,42 | 77,78 | 66,67 | | 52,63 | D | 85,71 | A |
| Ling. Portuguesa | 85,71 | 70 | 76,19 | 73,68 | 66,67 | 77,78 | 77,78 | | 66,67 | E | 85,71 | A |
| Matemática | 90,48 | 75 | 57,14 | 52,63 | 73,68 | 88,89 | 66,67 | | 52,63 | D | 90,48 | A |

| 2º Período | | | | | | | | | | | | |
|-------------------------|-------|-------|-------|-------|-------|-------|-------|--|--------------|----------|---------------|-----------|
| 6º Ano (6 Turmas) | | | | | | | | | | | | |
| Disciplinas | A | B | C | D | E | F | G | | Menor suceso | Turma(s) | Maior sucesso | Turma(s) |
| Ciências da Natureza | 86,36 | 85,71 | 95,45 | 95,45 | 95,24 | 63,64 | 60,87 | | 60,87 | G | 95,45 | C,D |
| EDF | 100 | 90,91 | 100 | 100 | 100 | 100 | 91,3 | | 90,91 | B | 100 | A,C,D,E,F |
| Educação Musical | 95,45 | 100 | 95,45 | 100 | 95,24 | 76,19 | 86,96 | | 76,19 | F | 100 | B,D |
| Educ. Tecnológica | 86,36 | 100 | 81,82 | 100 | 100 | 95,45 | 100 | | 81,82 | C | 100 | B,D,E,G |
| Educ. Visual | 86,36 | 100 | 90,91 | 100 | 100 | 77,27 | 95,65 | | 77,27 | F | 100 | B,D,E |
| Hist e Geog de Portugal | 90,48 | 63,64 | 80,95 | 85,71 | 95 | 85,71 | 78,26 | | 63,64 | B | 95 | E |
| Inglês | 70 | 80,95 | 57,14 | 66,67 | 76,19 | 61,9 | 56,52 | | 56,52 | G | 80,95 | B |
| Ling. Portuguesa | 68,18 | 72,73 | 77,27 | 81,82 | 90,48 | 80,95 | 52,17 | | 52,17 | G | 90,48 | E |
| Matemática | 65 | 80,95 | 61,9 | 66,67 | 80 | 61,9 | 56,52 | | 56,52 | G | 80,95 | B |

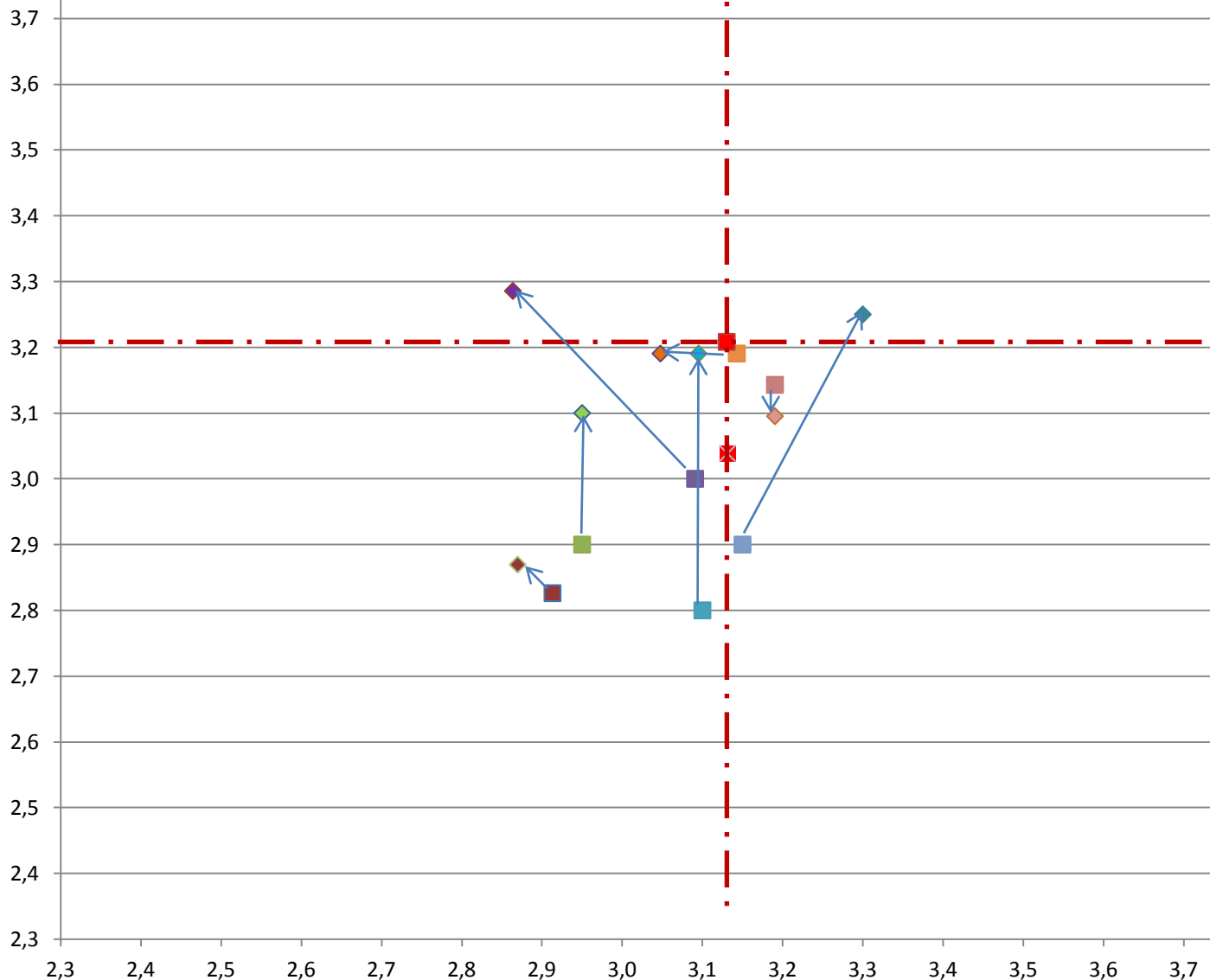


**2º PERÍODO
5º ANO**

- ◆ 5ºA
- ◆ 5ºB
- ◆ 5ºC
- ◆ 5ºD
- ◆ 5ºE
- ◆ 5ºF
- ◆ 5ºG
- 5ºA
- 5ºB
- 5ºC
- 5ºD
- 5ºE
- 5ºF
- 5ºG
- ⊠ 2º Ciclo 1ºP
- 2º Ciclo 2ºP

Médias a Português

Médias a Matemática



2º PERÍODO
6º ANO

- 6ºA
- 6ºB
- 6ºC
- 6ºD
- 6ºE
- 6ºF
- 6ºG
- 6ºA
- 6ºB
- 6ºC
- 6ºD
- 6ºE
- 6ºF
- 6ºG
- 2º Ciclo 1ºP
- 2º Ciclo 2ºP

Médias a Português

3º Ciclo - 2º Período

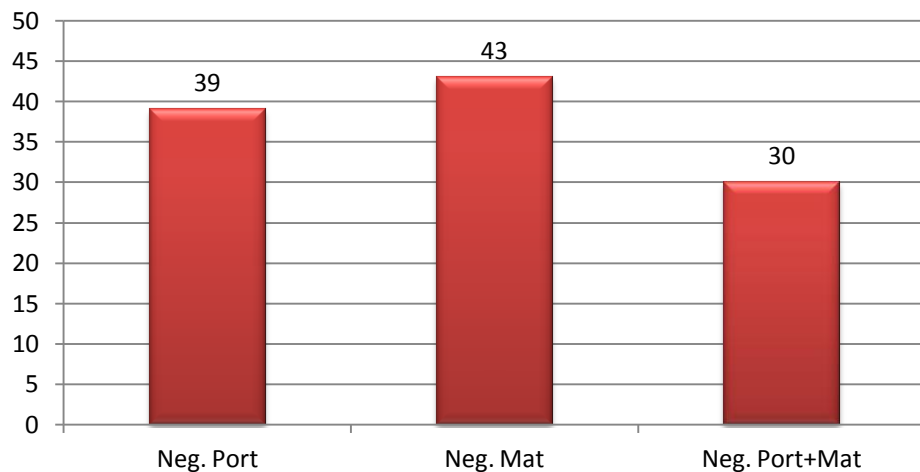
AEV

2012-2013

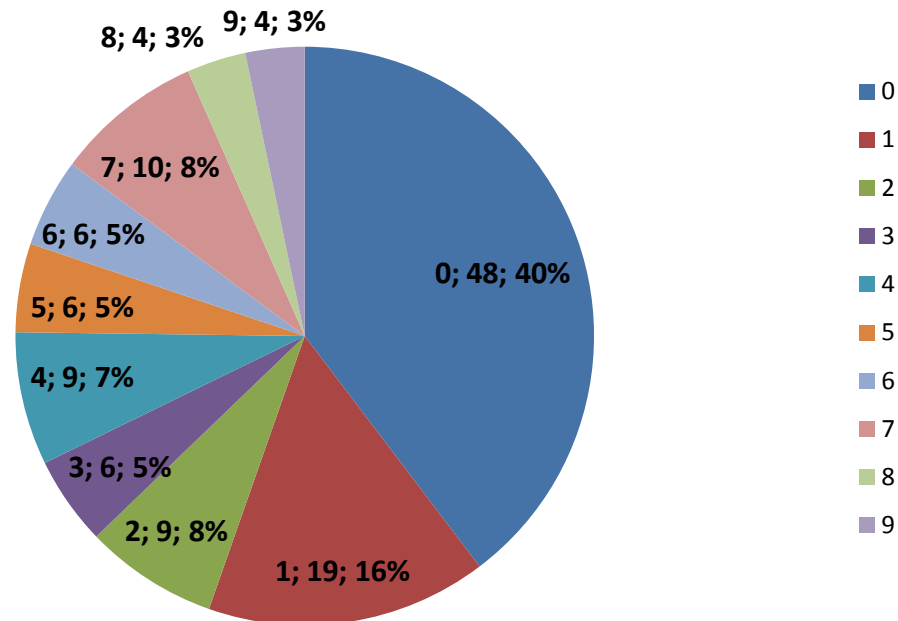


Qualidade do sucesso 1ºP e 2ºP

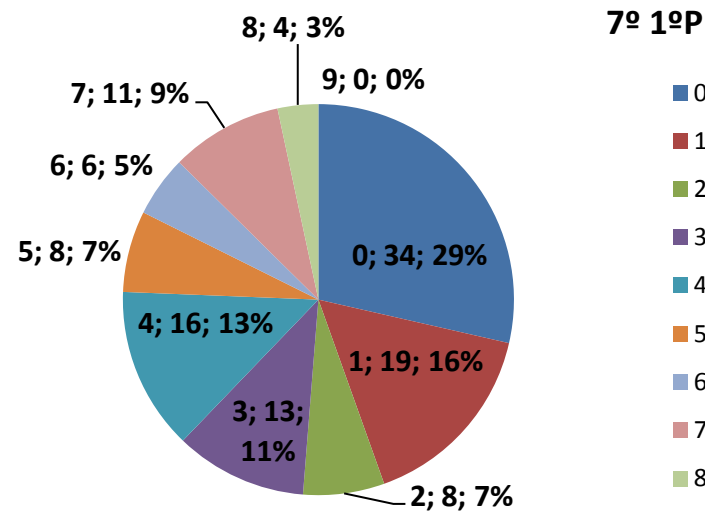
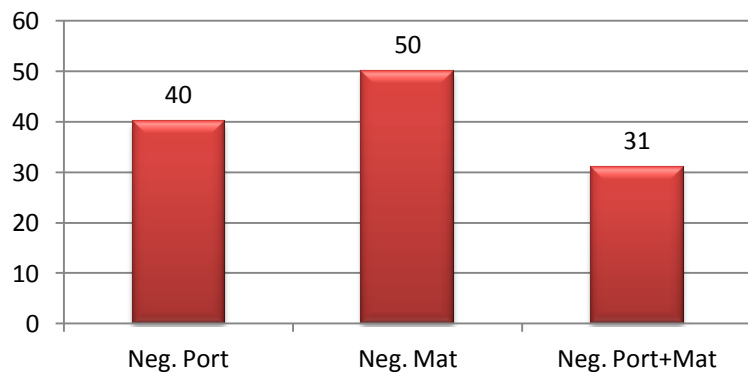
7º Ano Nº de Alunos 2ºPeríodo com ...



7º Ano-Nº de Negativas

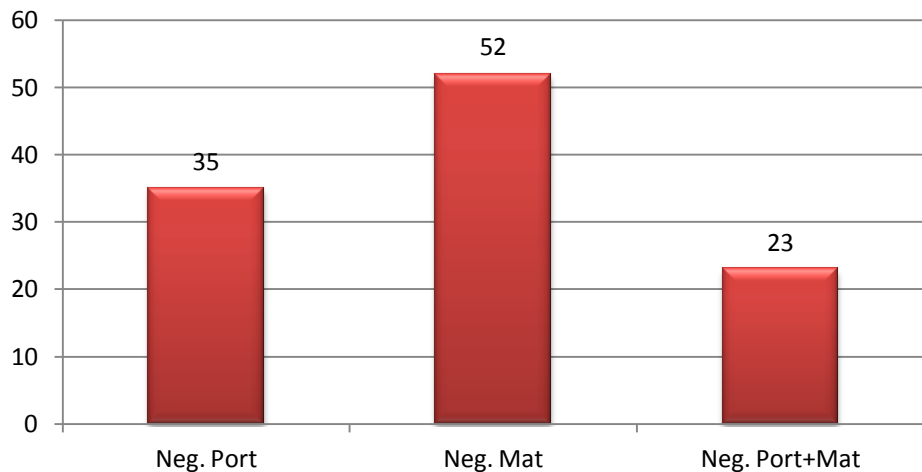


7º Ano Nº de Alunos 1ºPeríodo com ...

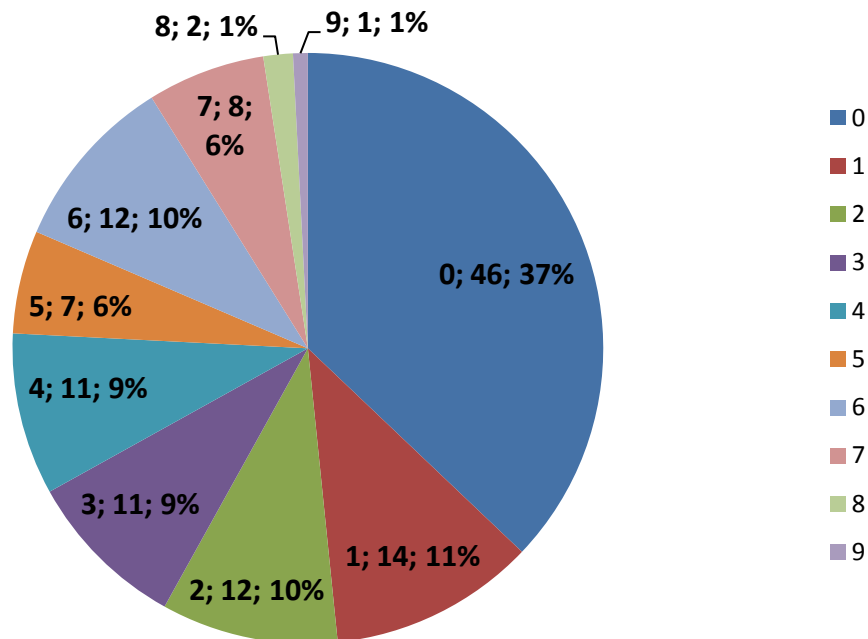


Qualidade do sucesso

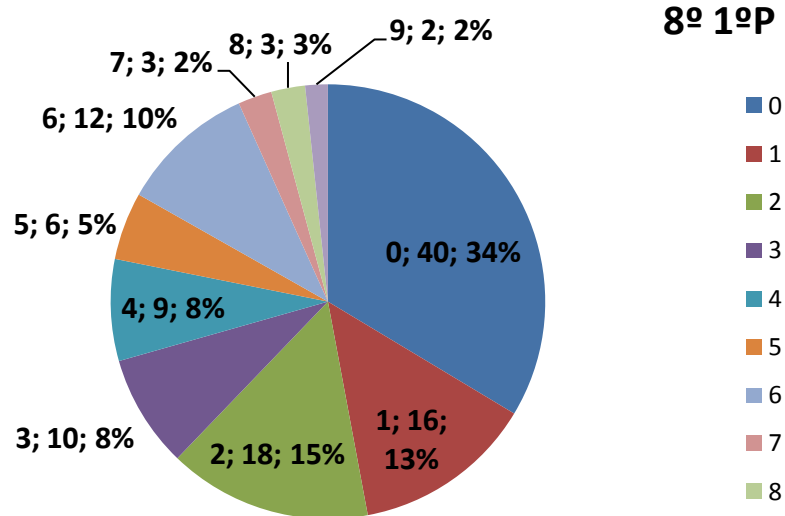
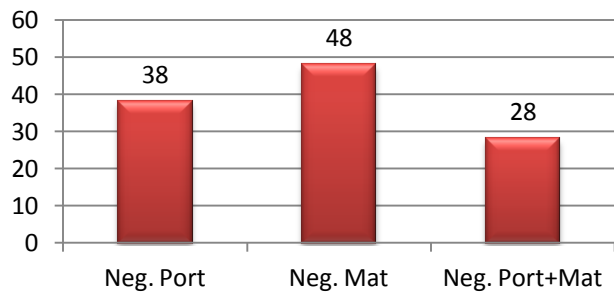
8º Ano Nº de Alunos 2º Período com ...



Nº de Negativas 8º Ano

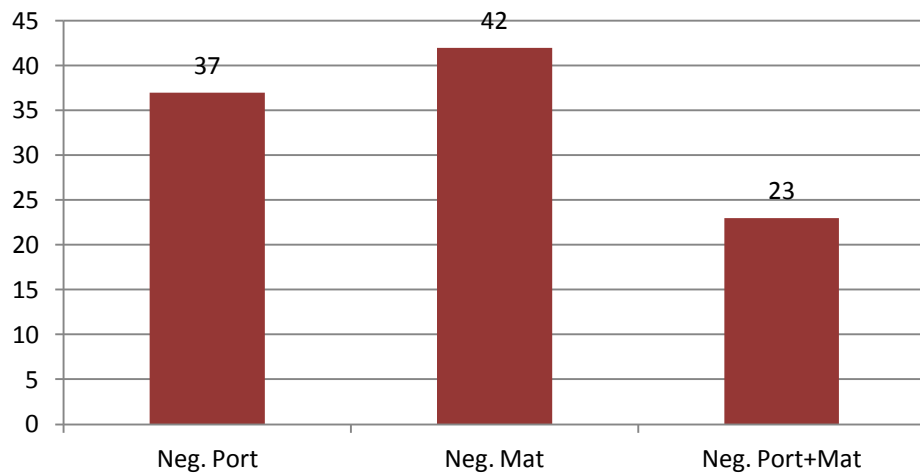


8º Ano Nº de Alunos 1º Período com ...

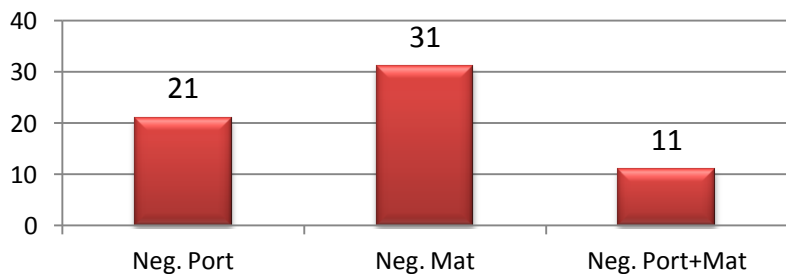


Qualidade do sucesso

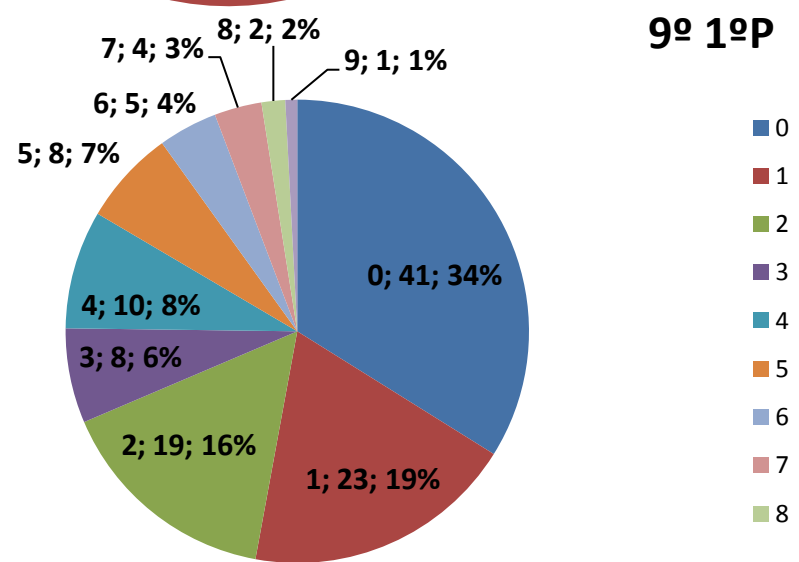
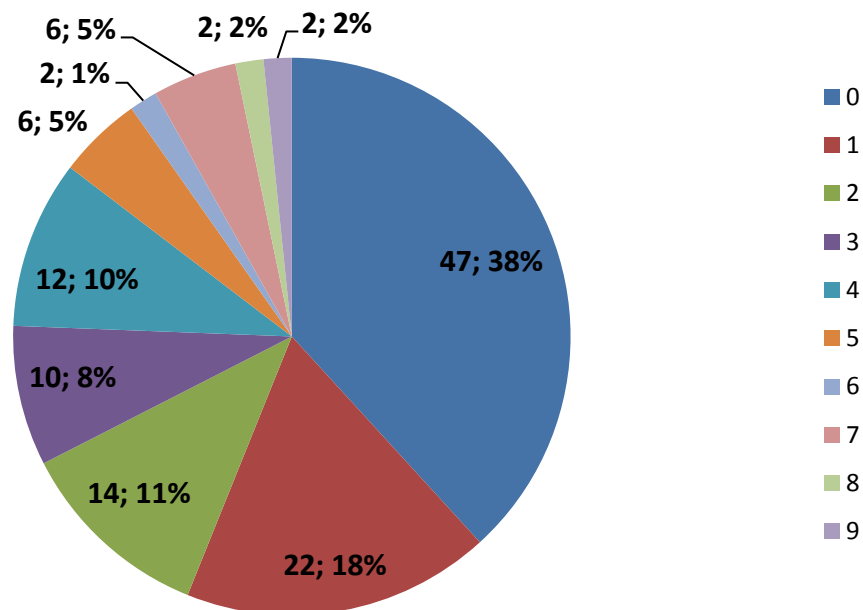
9º Ano nº de Alunos 2º Período com ...



9º Ano nº de Alunos 1º Período com ...

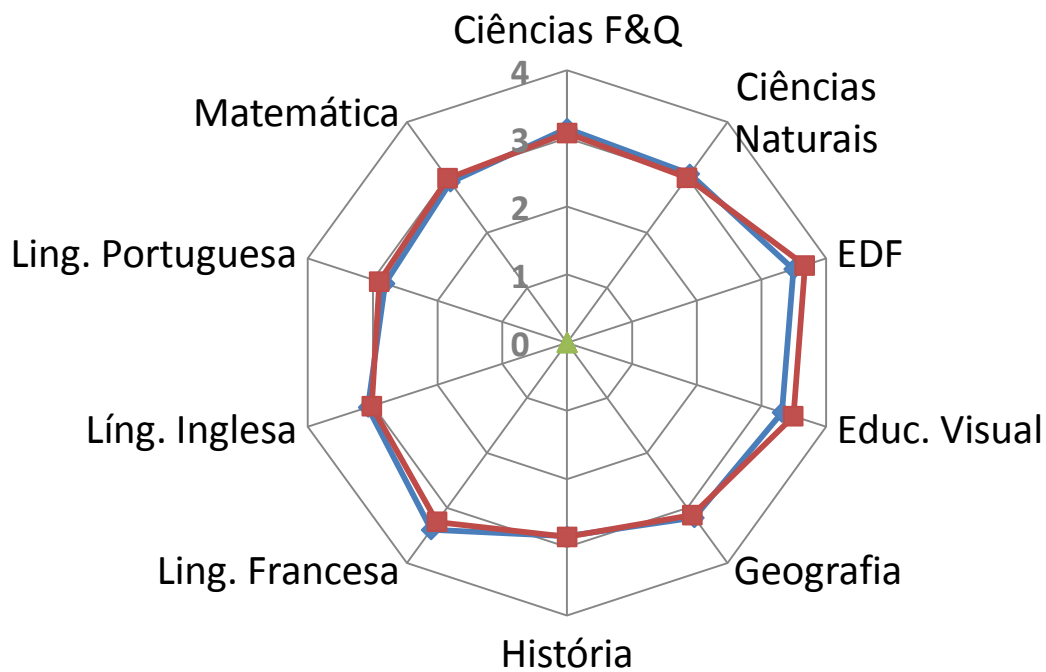


Nº de Negativas 9º Ano



Média por disciplina/período

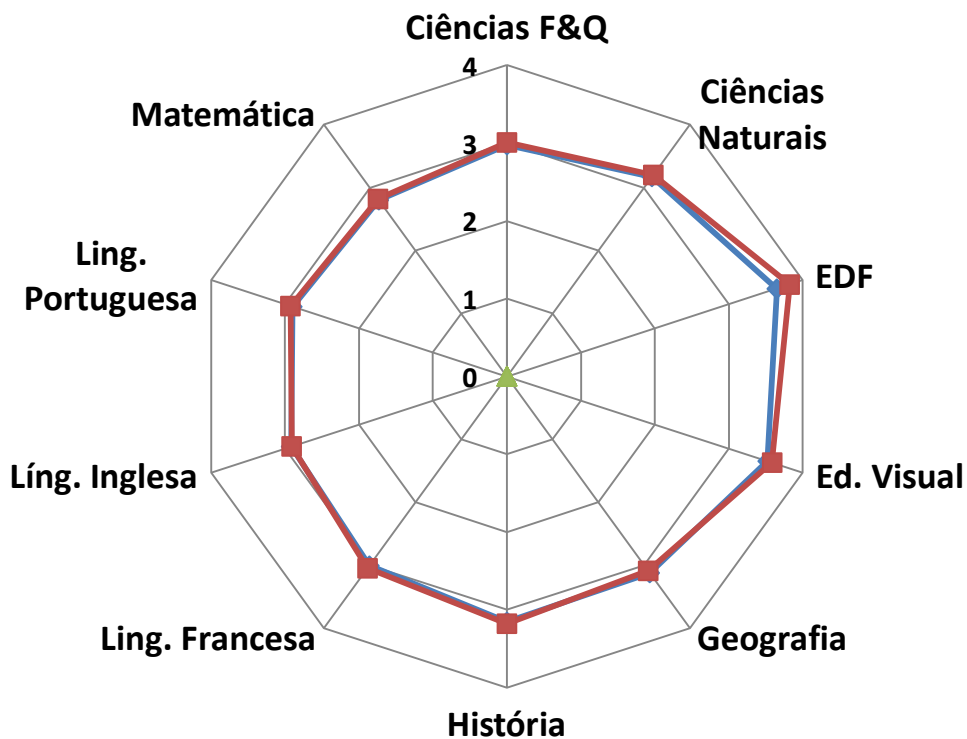
7º ANO



| Disciplinas | 7º Ano | |
|-------------------|--------|------|
| | 1ºP | 2ºP |
| Ciências F&Q | 3,15 | 3,08 |
| Ciências Naturais | 3,06 | 2,99 |
| EDF | 3,50 | 3,67 |
| Ed. Visual | 3,32 | 3,49 |
| Geografia | 3,18 | 3,13 |
| História | 2,84 | 2,85 |
| Ling. Francesa | 3,40 | 3,25 |
| Líng. Inglesa | 3,07 | 3,01 |
| Ling. Portuguesa | 2,81 | 2,90 |
| Matemática | 2,91 | 2,99 |

Média por disciplina/período

8º ANO

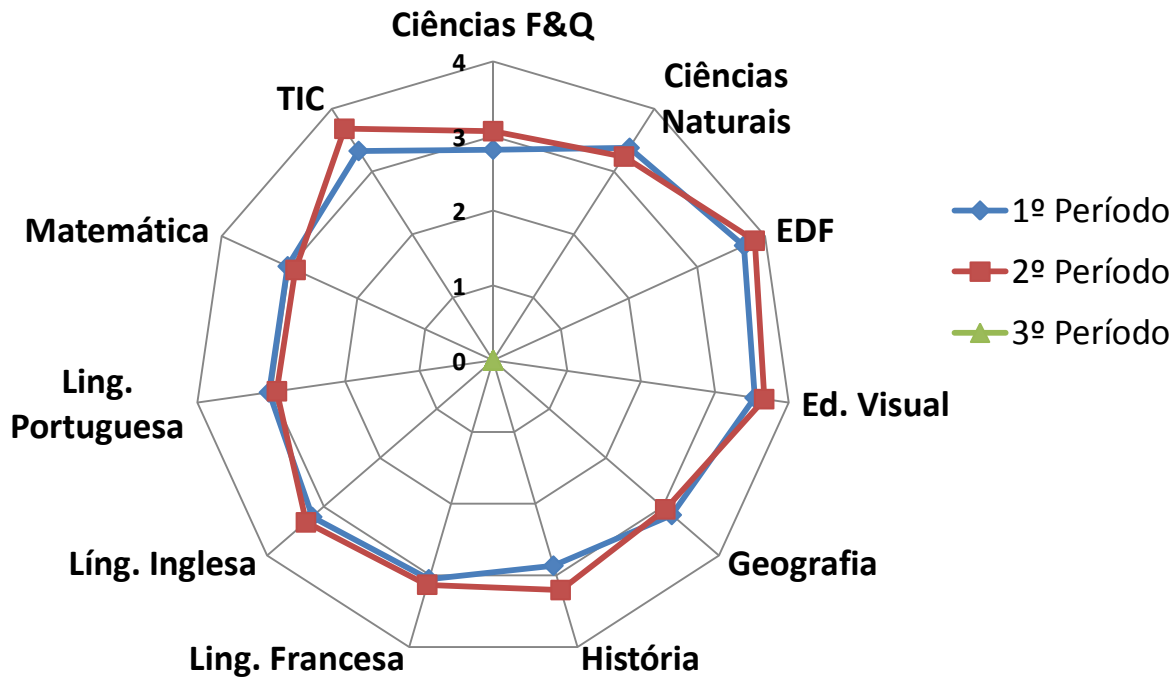


- 1º Período
- 2º Período
- 3º Período

| Disciplinas | 8º Ano | |
|-------------------|--------|------|
| | 1ºP | 2ºP |
| Ciências F&Q | 2,98 | 3,01 |
| Ciências Naturais | 3,17 | 3,20 |
| EDF | 3,65 | 3,82 |
| Ed. Visual | 3,52 | 3,59 |
| Geografia | 3,12 | 3,09 |
| História | 3,16 | 3,18 |
| Ling. Francesa | 3,01 | 3,05 |
| Líng. Inglesa | 2,92 | 2,91 |
| Ling. Portuguesa | 2,90 | 2,93 |
| Matemática | 2,80 | 2,82 |
| TIC | | |

Média por disciplina/período

9º ANO



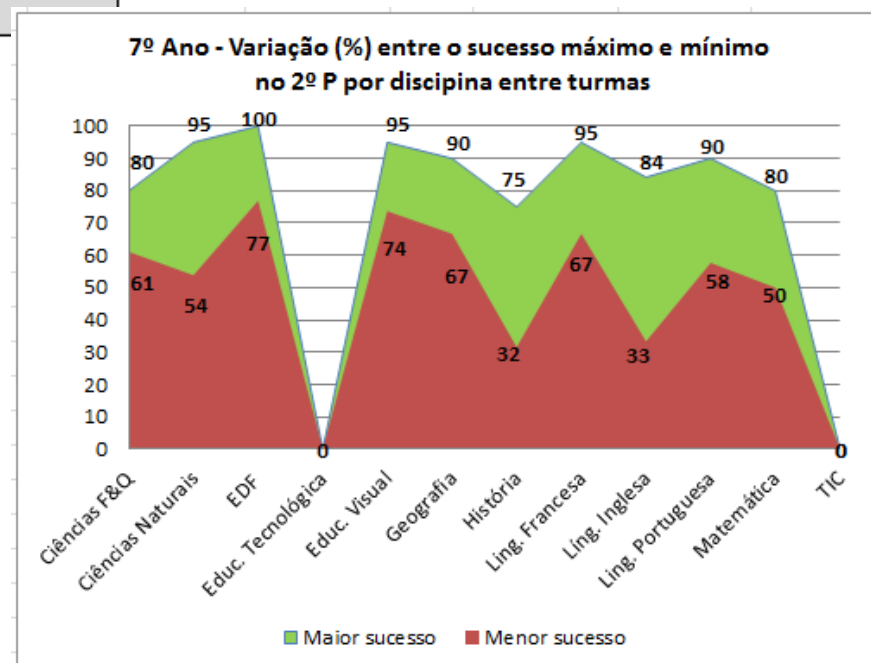
| | 3º Ciclo | |
|-------------------|----------|------|
| | 9º Ano | |
| Disciplinas | 1ºP | 2ºP |
| Ciências F&Q | 2,82 | 3,07 |
| Ciências Naturais | 3,38 | 3,24 |
| EDF | 3,69 | 3,85 |
| Ed. Visual | 3,54 | 3,67 |
| Geografia | 3,17 | 3,05 |
| História | 2,87 | 3,21 |
| Ling. Francesa | 3,06 | 3,13 |
| Líng. Inglesa | 3,20 | 3,32 |
| Ling. Portuguesa | 3,03 | 2,93 |
| Matemática | 3,02 | 2,91 |
| TIC | 3,33 | 3,68 |

Comparação das taxas de sucesso 3ºCiclo, 1º e 2ºP

| Taxas de Sucesso (%) | | | | | | | | | | | |
|----------------------|-------|-------|---------|-------------------|-------|-------|---------|-------------------|-------|-------|----------|
| 7º Ano | | | | 8º Ano | | | | 9º Ano | | | |
| Disciplinas: | 1º P | 2º P | Varição | Disciplinas: | 1º P | 2º P | Varição | Disciplinas: | 1º P | 2º P | Varição |
| Ciências F&Q | 76,6 | 73,05 | 📉 -3,55 | Ciências F&Q | 66,39 | 65,04 | 📉 -1,35 | Ciências F&Q | 59,84 | 70,83 | 📈 10,99 |
| Ciências Naturais | 75 | 73,61 | 📉 -1,39 | Ciências Naturais | 78,05 | 78,23 | 📈 0,18 | Ciências Naturais | 93,44 | 85,95 | 📉 -7,49 |
| EDF | 91,61 | 93,75 | 📈 2,14 | EDF | 97,54 | 95,12 | 📉 -2,42 | EDF | 97,54 | 97,52 | 📉 -0,02 |
| Educ. Visual | 81,94 | 84,73 | 📈 2,79 | Ed. Visual | 93,44 | 93,5 | 📈 0,06 | Ed. Visual | 87,7 | 90,08 | 📈 2,38 |
| Geografia | 84,4 | 78,01 | 📉 -6,39 | Geografia | 77,05 | 77,24 | 📈 0,19 | Geografia | 81,97 | 76,86 | 📉 -5,11 |
| História | 59,86 | 61,97 | 📈 2,11 | História | 81,97 | 78,86 | 📉 -3,11 | História | 66,39 | 89,26 | 📈 22,87 |
| Líng. Francesa | 86,52 | 80,14 | 📉 -6,38 | Líng. Francesa | 68,03 | 71,54 | 📈 3,51 | Líng. Francesa | 77,05 | 80 | 📈 2,95 |
| Líng. Inglesa | 68,09 | 64,54 | 📉 -3,55 | Líng. Inglesa | 68,85 | 65,04 | 📉 -3,81 | Líng. Inglesa | 76,23 | 75,83 | 📉 -0,4 |
| Ling. Portuguesa | 65,97 | 68,06 | 📈 2,09 | Ling. Portuguesa | 68,03 | 71,54 | 📈 3,51 | Ling. Portuguesa | 82,79 | 69,42 | 📉 -13,37 |
| Matemática | 60,28 | 63,83 | 📈 3,55 | Matemática | 58,68 | 57,38 | 📉 -1,3 | Matemática | 74,59 | 65 | 📉 -9,59 |
| | | | | | | | | TIC | 90,91 | 95 | 📈 4,09 |

3º Ciclo

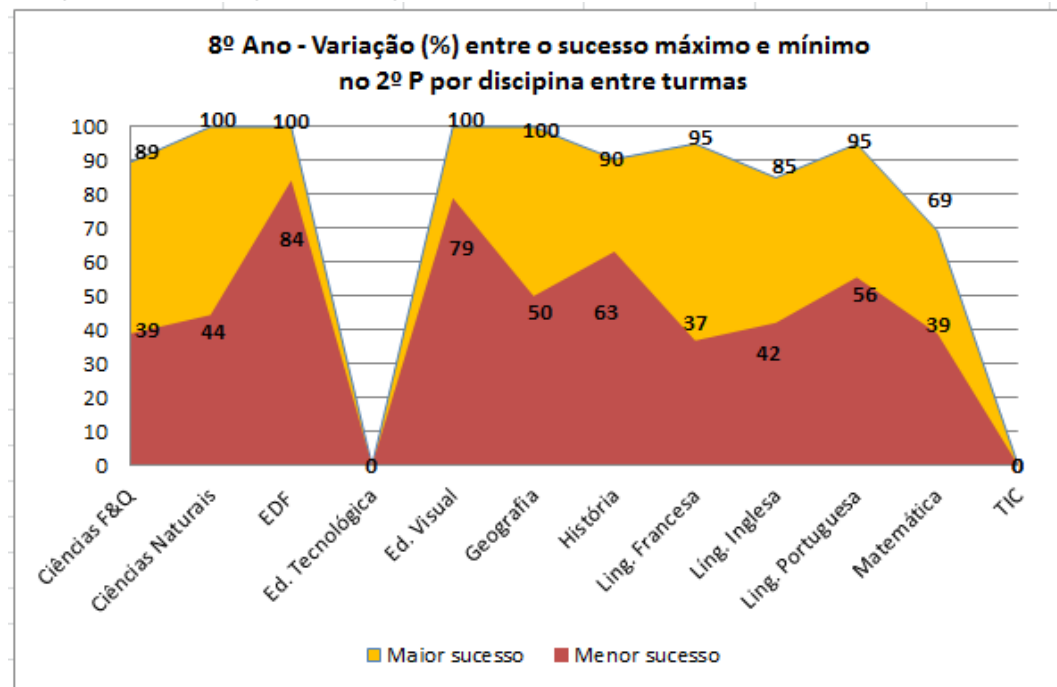
| Disciplinas | 7º Ano (7 Turmas) | | | | Variação |
|-------------------|-------------------|----------|---------------|----------|----------|
| | Menor sucesso | Turma(s) | Maior sucesso | Turma(s) | |
| Ciências F&Q | 61,11 | C | 80 | E, F | 18,89 |
| Ciências Naturais | 53,85 | B | 95 | E | 41,15 |
| EDF | 76,92 | B | 100 | A,D,E,F | 23,08 |
| Educ. Tecnológica | 0 | -- | 0 | -- | 0 |
| Educ. Visual | 73,68 | C | 95 | D | 21,32 |
| Geografia | 66,67 | C | 90 | E | 23,33 |
| História | 31,58 | G | 75 | F | 43,42 |
| Ling. Francesa | 66,67 | C | 95 | E | 28,33 |
| Líng. Inglesa | 33,33 | C | 84,21 | D | 50,88 |
| Ling. Portuguesa | 57,69 | B | 90 | D | 32,31 |
| Matemática | 50 | C | 80 | F | 30,00 |
| TIC | 0 | -- | 0 | -- | |



| Disciplinas | 7º Ano (7 Turmas) | | | | | | | | Menor sucesso | Turma(s) | Maior sucesso | Turma(s) |
|-------------------|-------------------|-------|-------|-------|-----|-------|-------|--|---------------|----------|---------------|----------|
| | A | B | C | D | E | F | G | | | | | |
| Ciências F&Q | 63,16 | 73,08 | 61,11 | 78,95 | 80 | 80 | 73,68 | | 61,11 | C | 80 | E, F |
| Ciências Naturais | 68,42 | 53,85 | 84,21 | 90 | 95 | 71,43 | 57,89 | | 53,85 | B | 95 | E |
| EDF | 100 | 76,92 | 89,47 | 100 | 100 | 100 | 94,74 | | 76,92 | B | 100 | A,D,E,F |
| Educ. Tecnológica | | | | | | | | | 0 | -- | 0 | -- |
| Educ. Visual | 94,74 | 88,46 | 73,68 | 95 | 80 | 80,95 | 73,68 | | 73,68 | C | 95 | D |
| Geografia | 73,68 | 73,08 | 66,67 | 89,47 | 90 | 80 | 73,68 | | 66,67 | C | 90 | E |
| História | 68,42 | 73,08 | 63,16 | 57,89 | 60 | 75 | 31,58 | | 31,58 | G | 75 | F |
| Ling. Francesa | 68,42 | 76,92 | 66,67 | 84,21 | 95 | 90 | 78,95 | | 66,67 | C | 95 | E |
| Ling. Inglesa | 63,16 | 61,54 | 33,33 | 84,21 | 70 | 75 | 63,16 | | 33,33 | C | 84,21 | D |
| Ling. Portuguesa | 63,16 | 57,69 | 57,89 | 90 | 80 | 66,67 | 63,16 | | 57,69 | B | 90 | D |
| Matemática | 57,89 | 61,54 | 50 | 73,68 | 65 | 80 | 57,89 | | 50 | C | 80 | F |
| TIC | | | | | | | | | 0 | -- | 0 | -- |

3º Ciclo

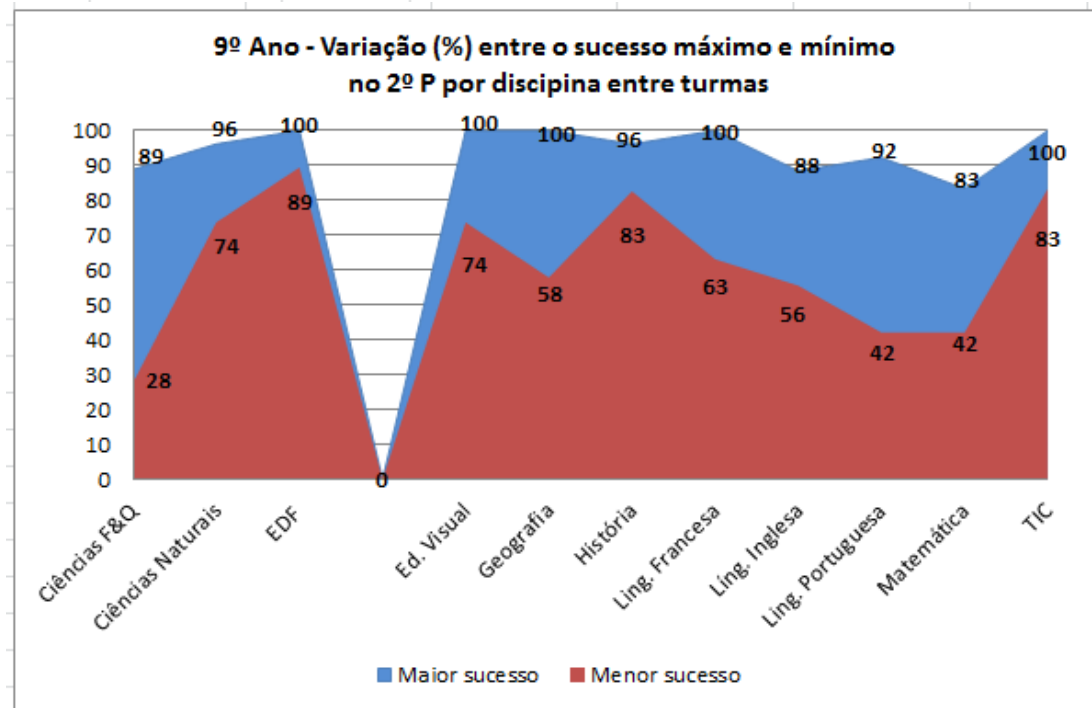
| Disciplinas | 8º Ano (6 Turmas) | | | | |
|-------------------|-------------------|----------|---------------|----------|---------|
| | Menor sucesso | Turma(s) | Maior sucesso | Turma(s) | Varição |
| Ciências F&Q | 38,89 | C | 89,47 | B | 50,58 |
| Ciências Naturais | 44,44 | C | 100 | E, F | 55,56 |
| EDF | 84,21 | A | 100 | D, E, F | 15,79 |
| Ed. Tecnológica | 0 | 0 | 0 | 0 | 0 |
| Ed. Visual | 78,95 | B | 100 | A, D, E | 21,05 |
| Geografia | 50 | C | 100 | E | 50 |
| História | 63,16 | A | 90,48 | D | 27,32 |
| Ling. Francesa | 36,84 | A | 95 | E | 58,16 |
| Líng. Inglesa | 42,11 | A | 85 | E | 42,89 |
| Ling. Portuguesa | 55,56 | C | 95 | E | 39,44 |
| Matemática | 38,89 | C | 69,23 | F | 30,34 |
| TIC | 0 | 0 | 0 | 0 | 0 |



| Disciplinas | 8º Ano (6 Turmas) | | | | | | | | Menor sucesso | Turma(s) | Maior sucesso | Turma(s) |
|-------------------|-------------------|-------|-------|-------|-------|-------|---|---|---------------|----------|---------------|----------|
| | A | B | C | D | E | F | G | H | | | | |
| Ciências F&Q | 52,63 | 89,47 | 38,89 | 66,67 | 75 | 65,38 | | | 38,89 | C | 89,47 | B |
| Ciências Naturais | 63,16 | 52,63 | 44,44 | 95,24 | 100 | 100 | | | 44,44 | C | 100 | E, F |
| EDF | 84,21 | 89,47 | 94,44 | 100 | 100 | 100 | | | 84,21 | A | 100 | D, E, F |
| Ed. Tecnológica | | | | | | | | | 0 | | 0 | |
| Ed. Visual | 100 | 78,95 | 83,33 | 100 | 100 | 96,15 | | | 78,95 | B | 100 | A, D, E |
| Geografia | 84,21 | 63,16 | 50 | 90,48 | 100 | 73,08 | | | 50 | C | 100 | E |
| História | 63,16 | 73,68 | 66,67 | 90,48 | 85 | 88,46 | | | 63,16 | A | 90,48 | D |
| Ling. Francesa | 36,84 | 63,16 | 44,44 | 90,48 | 95 | 88,46 | | | 36,84 | A | 95 | E |
| Líng. Inglesa | 42,11 | 52,63 | 55,56 | 71,43 | 85 | 76,92 | | | 42,11 | A | 85 | E |
| Ling. Portuguesa | 57,89 | 68,42 | 55,56 | 76,19 | 95 | 73,08 | | | 55,56 | C | 95 | E |
| Matemática | 47,37 | 52,63 | 38,89 | 66,67 | 63,16 | 69,23 | | | 38,89 | C | 69,23 | F |
| TIC | | | | | | | | | 0 | | 0 | |

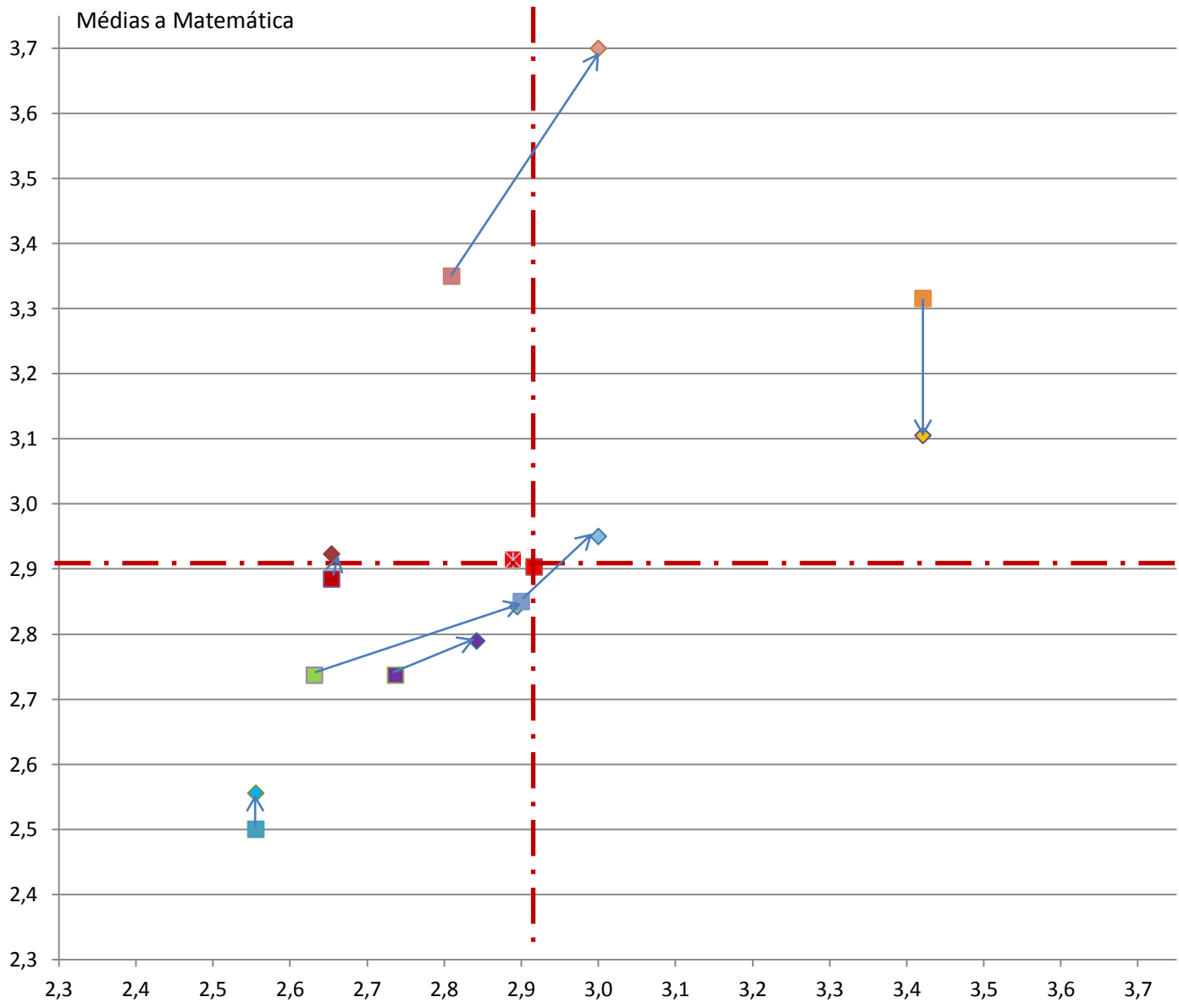
3º Ciclo

| Disciplinas | 9º Ano (6 Turmas) | | | | |
|-------------------|-------------------|----------|---------------|------------|---------|
| | Menor sucesso | Turma(s) | Maior sucesso | Turma(s) | Varição |
| Ciências F&Q | 27,78 | B | 88,89 | E | 61,11 |
| Ciências Naturais | 73,68 | C | 96,15 | A | 22,47 |
| EDF | 89,47 | C | 100 | A,D,E,F | 10,53 |
| Ed. Visual | 73,68 | C | 100 | E, F | 26,32 |
| Geografia | 57,89 | B, C | 100 | A | 42,11 |
| História | 82,61 | D | 96,15 | A | 13,54 |
| Líng. Francesa | 63,16 | C | 100 | E | 36,84 |
| Líng. Inglesa | 55,56 | B | 88,46 | A | 32,9 |
| Líng. Portuguesa | 42,11 | C | 92,31 | A | 50,2 |
| Matemática | 42,11 | C | 83,33 | E | 41,22 |
| TIC | 83,33 | B | 100 | A, D, E, F | 16,67 |



| Disciplinas | 9º Ano (6 Turmas) | | | | | | | | | | | |
|-------------------|-------------------|-------|-------|-------|-------|-------|---|---|---------------|----------|---------------|------------|
| | A | B | C | D | E | F | G | H | Menor sucesso | Turma(s) | Maior sucesso | Turma(s) |
| Ciências F&Q | 88,46 | 27,78 | 52,63 | 73,91 | 88,89 | 87,5 | | | 27,78 | B | 88,89 | E |
| Ciências Naturais | 96,15 | 89,47 | 73,68 | 82,61 | 88,89 | 81,25 | | | 73,68 | C | 96,15 | A |
| EDF | 100 | 94,74 | 89,47 | 100 | 100 | 100 | | | 89,47 | C | 100 | A,D,E,F |
| Ed. Visual | 96,15 | 89,47 | 73,68 | 82,61 | 100 | 100 | | | 73,68 | C | 100 | E, F |
| Geografia | 100 | 57,89 | 57,89 | 82,61 | 88,89 | 62,5 | | | 57,89 | B, C | 100 | A |
| História | 96,15 | 94,74 | 89,47 | 82,61 | 83,33 | 87,5 | | | 82,61 | D | 96,15 | A |
| Ling. Francesa | 84,62 | 83,33 | 63,16 | 78,26 | 100 | 68,75 | | | 63,16 | C | 100 | E |
| Ling. Inglesa | 88,46 | 55,56 | 63,16 | 82,61 | 77,78 | 81,25 | | | 55,56 | B | 88,46 | A |
| Ling. Portuguesa | 92,31 | 47,37 | 42,11 | 73,91 | 83,33 | 68,75 | | | 42,11 | C | 92,31 | A |
| Matemática | 73,08 | 44,44 | 42,11 | 73,91 | 83,33 | 68,75 | | | 42,11 | C | 83,33 | E |
| TIC | 100 | 83,33 | 84,21 | 100 | 100 | 100 | | | 83,33 | B | 100 | A, D, E, F |
| | | | | | | | | | 0 | | 0 | |
| | | | | | | | | | 0 | | 0 | |

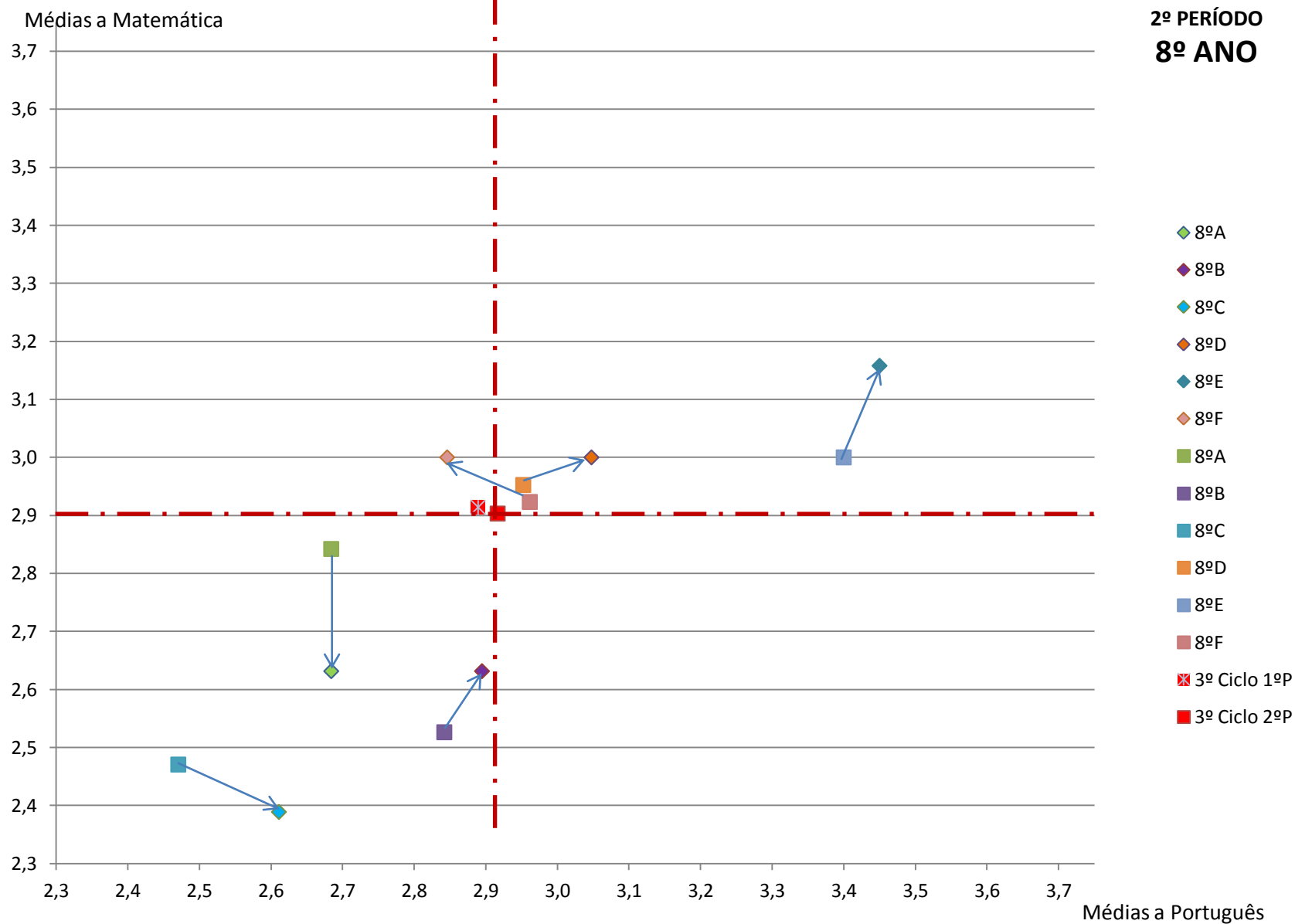
2º PERÍODO
7º ANO



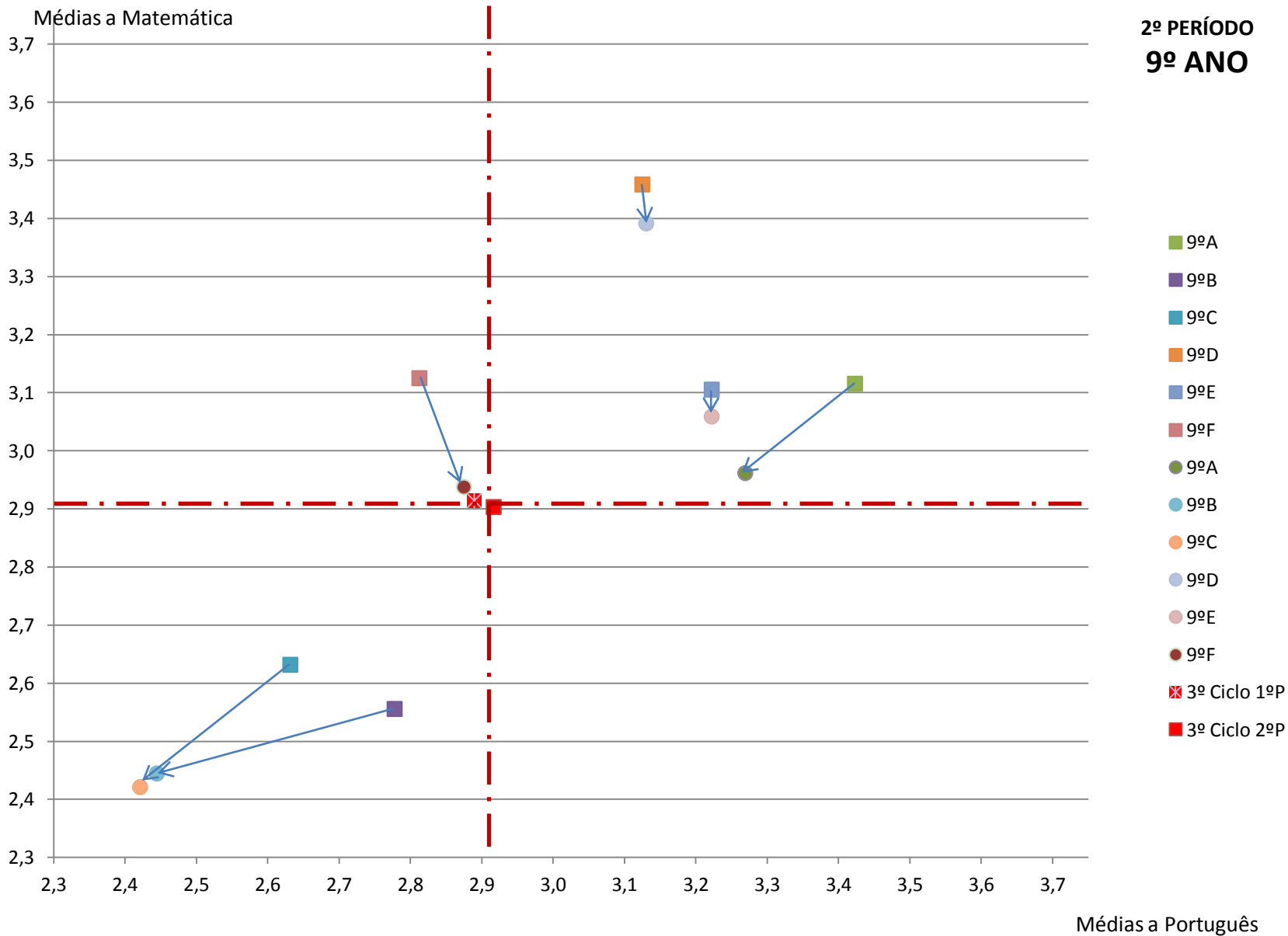
- ◆ 7ºA
- ◆ 7ºB
- ◆ 7ºC
- ◆ 7ºD
- ◆ 7ºE
- ◆ 7ºF
- ◆ 7ºG
- 7ºA
- 7ºB
- 7ºC
- 7ºD
- 7ºE
- 7ºF
- 7ºG
- ⊠ 3º Ciclo 1ºP
- 3º Ciclo 2ºP

Médias a Português

2º PERÍODO
8º ANO



2º PERÍODO
9º ANO



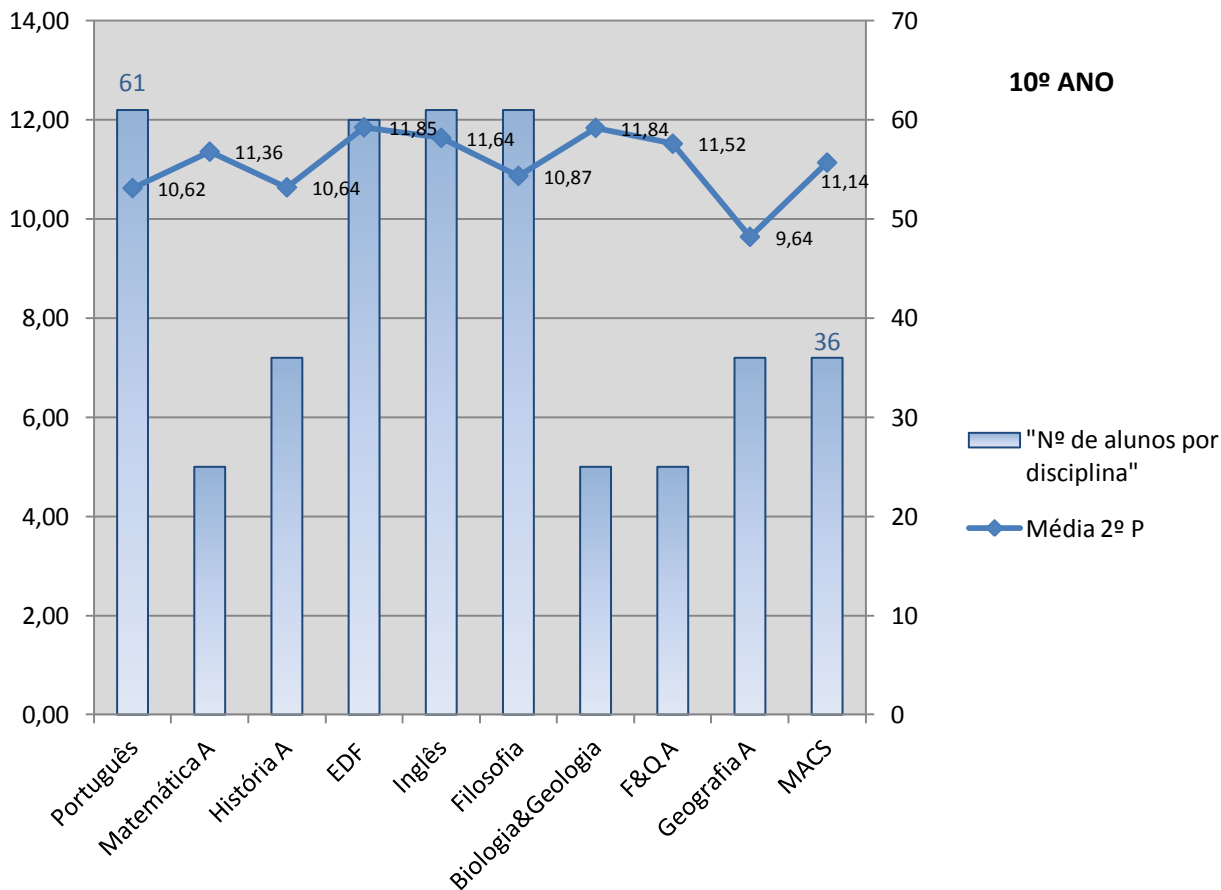
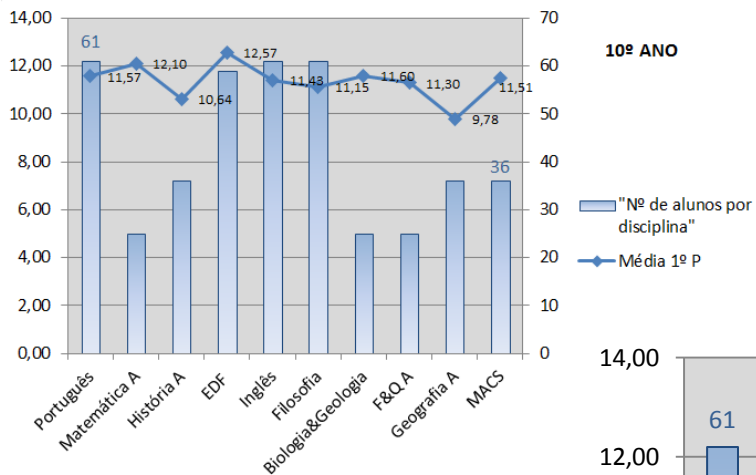
Secundário - 2º Período

AEV



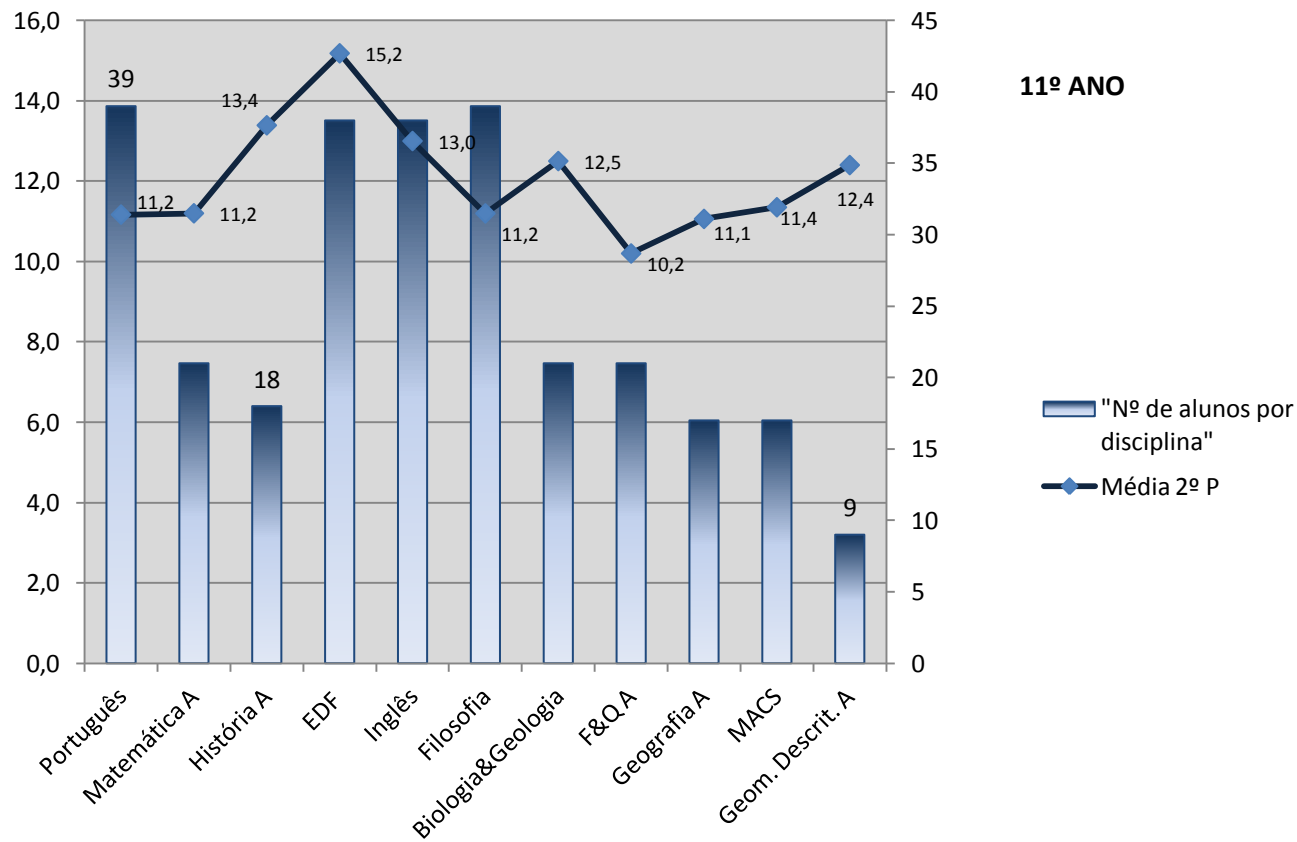
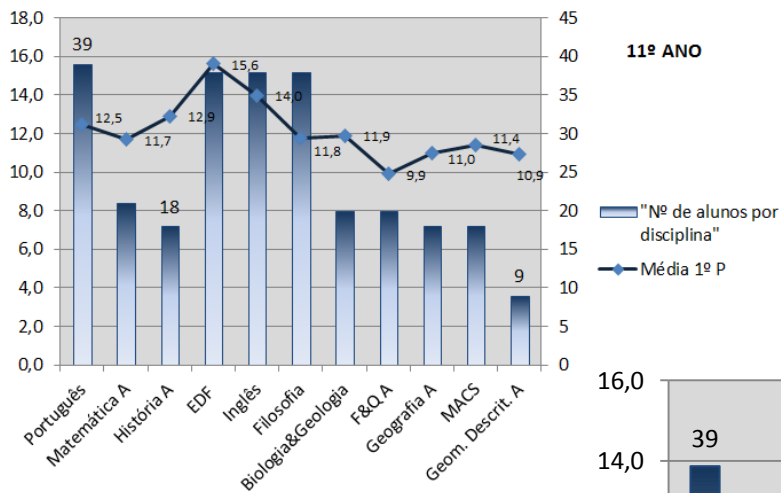
2012-2013

Média e nº de alunos por Disciplina



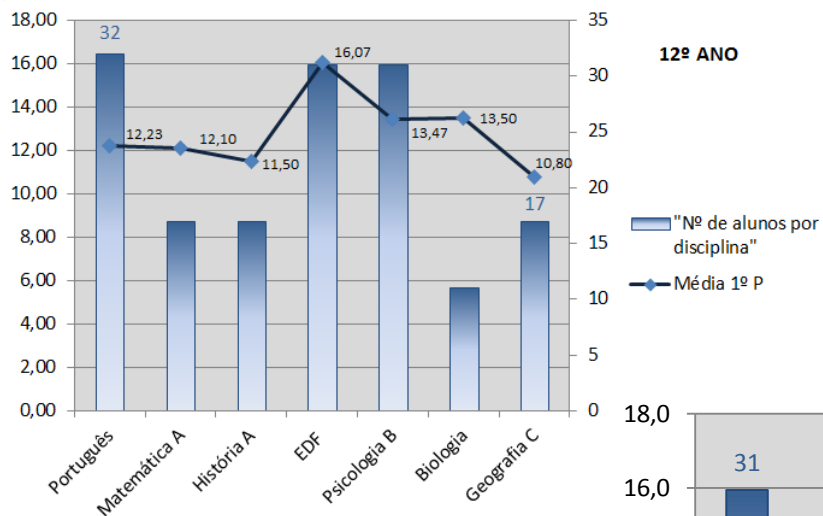
| 10º Ano | 10º Ano | |
|-------------------|------------|------------|
| Disciplinas: | Média 1º P | Média 2º P |
| Português | 11,57 | 10,62 |
| Matemática A | 12,10 | 11,36 |
| História A | 10,64 | 10,64 |
| EDF | 12,57 | 11,85 |
| Inglês | 11,43 | 11,64 |
| Filosofia | 11,15 | 10,87 |
| Biologia&Geologia | 11,60 | 11,84 |
| F&Q A | 11,30 | 11,52 |
| Geografia A | 9,78 | 9,64 |
| MACS | 11,51 | 11,14 |

Média e nº de alunos por Disciplina

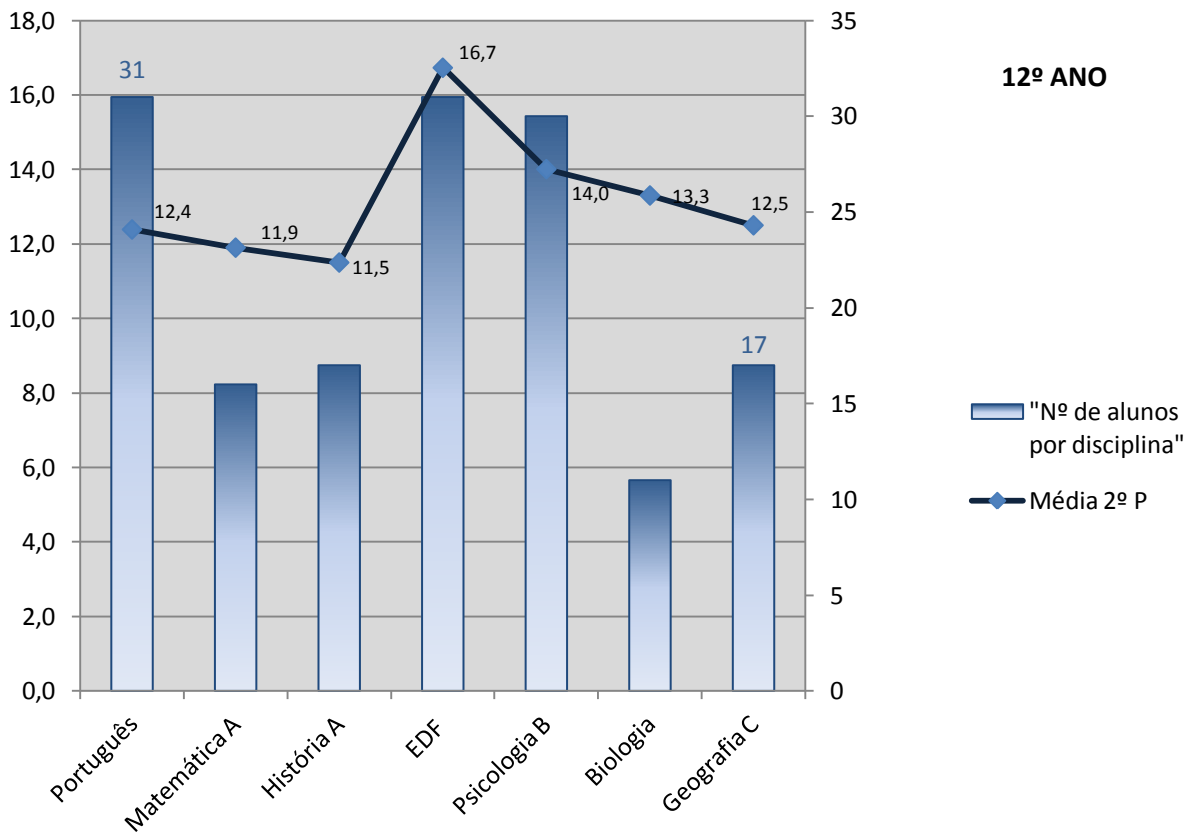



| Disciplinas: | 11º Ano | |
|-------------------|------------|------------|
| | Média 1º P | Média 2º P |
| Português | 12,5 | 11,2 |
| Matemática A | 11,7 | 11,2 |
| História A | 12,9 | 13,4 |
| EDF | 15,6 | 15,2 |
| Inglês | 14,0 | 13,0 |
| Filosofia | 11,8 | 11,2 |
| Biologia&Geologia | 11,9 | 12,5 |
| F&Q A | 9,9 | 10,2 |
| Geografia A | 11,0 | 11,1 |
| MACS | 11,4 | 11,4 |
| Geom. Descrit. A | 10,9 | 12,4 |

Média e nº de alunos por Disciplina



| 12º Ano | 12º Ano | |
|--------------|------------|------------|
| Disciplinas: | Média 1º P | Média 2º P |
| Português | 12,2 | 12,4 |
| Matemática A | 12,1 | 11,9 |
| História A | 11,5 | 11,5 |
| EDF | 16,1 | 16,7 |
| Psicologia B | 13,5 | 14,0 |
| Biologia | 13,5 | 13,3 |
| Geografia C | 10,8 | 12,5 |





"It's easy to lie with statistics; it
is easier to lie without them."

Frederick Mosteller

